

NO-HUBカタログ

ジャパン・エンジニアリング株式会社

〒113-0021

東京都文京区本駒込2丁目27番15号 JESビル

TEL:03(3945)1493 FAX:03(3945)1880

NO-HUBジョイント の概念

NO-HUBジョイントの大きな特徴は、

- 1 場所をとらない
- 2 パイプや継手の先端加工がいらぬ
- 3 腐食に強い

あらゆるタイプの建設物に幅広く使われています。

先端加工していないパイプ、継手にすばやく取り付けられます。

ノイズや振動を吸収します。

場所をとらず、たわみにも強く、腐食への耐性は立証済みです。

材 質

1 シールド部

波状プレート、クランプ、留め金部はすべてステンレス製です。

とても腐食に強く、埋設配管もできます。

CISPI(Cast Iron Soil Pipe Institute)の厳正な基準にて製造しています。

2 ガスケット

デュポン社製のネオプレンゴムを使用しています。

このゴムは35年以上、配管に使用されており、磨耗、油、化学薬品、日光、オゾン、高低温にも耐性があります。

このガスケットは、ジョイント部のショックや振動を吸収し、クッションの役割をし、配管システムのノイズをやわらげます。

取付け

1 パイプの端にガスケットを当て、留め金を取り付けます。

2 もう片方のパイプを反対側からガスケットに当てます。両方のパイプの端をしっかりと合わせます。

※ パイプの装着時、両端をしっかりと密着させてください。

そして、ガスケットを覆うように、シールド部をスライドさせます。

この作業で、ガスケットが完全にカバーされます。

3 トルクレンチを使って 六角を締めます。

NO-HUBジョイントは、以下の国際基準を満たしています

ASTM (アメリカ材料試験協会)

Uniform Plumbing Code (アメリカの配管規格)

Universal Product Code、IAPMO

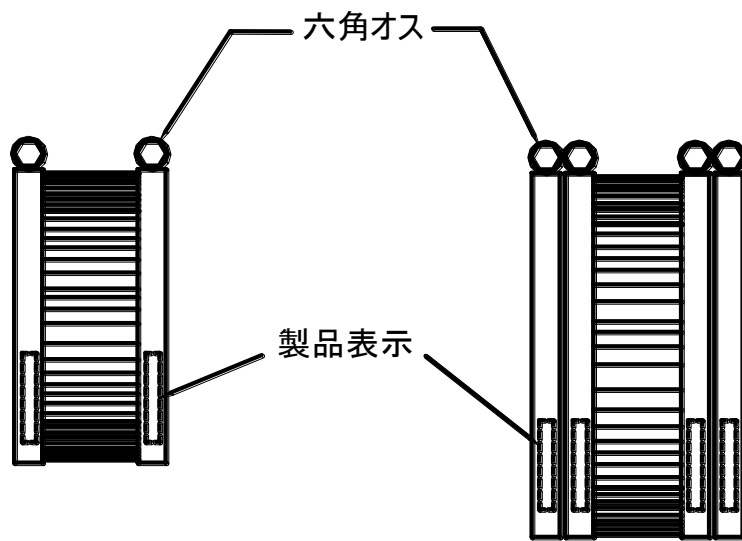
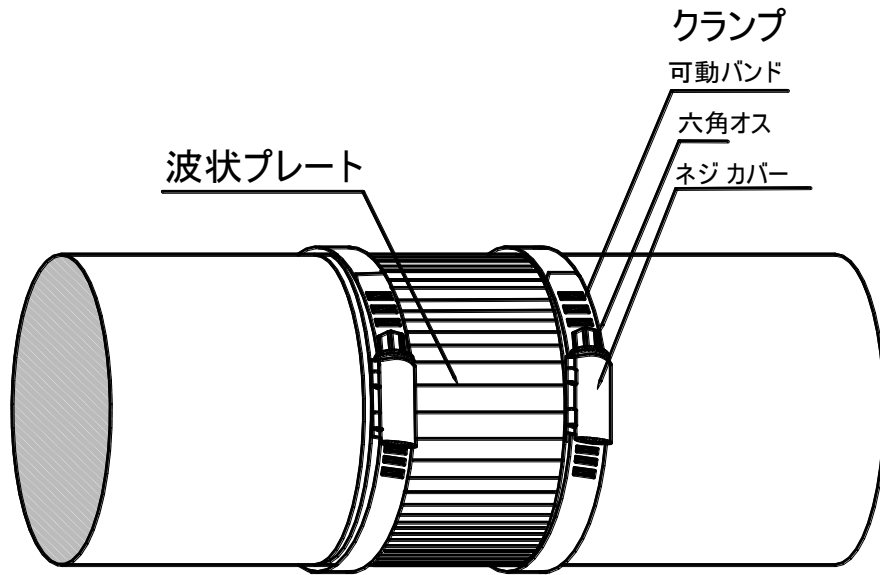
NO-HUB ガasketの物理的性質

素材:ネオプレンゴム

物性試験:ASTM(アメリカ材料試験協会)の試験メソッド D15 にて検査

試験結果		
試験内容	物性試験値 (ASTM 基準)	ASTM 法
張力	1500 spi (min)	D412
伸び	250 (min)	D412
硬度測定計	21 ± 3 @ 24°C ± 3°C	D2240
劣化	15%張力をかけ、さらに劣化を進めるため20%の張力をかけた。70°Cで96時間の加熱後、硬度は10ポイント増(max)。	D573
圧縮	15%(max) 70°C 22時間加熱	D395-B
油浸	80%(max) ASTM 油 No.3 100°C 70時間	D471
オゾン破壊	2倍の面積に引き伸ばしたガasketを、濃縮したオゾンに、38°Cで100時間曝露し、非可視の分解をした。この検査で、ガasketの表面の溝山が、およそ20%伸びた。	D1149
裂けに対する抵抗	1インチの厚さにつき、150lbs (min)	D624
水の吸収	70°Cで7日間、水に浸け、20%(max)	D471

接続図



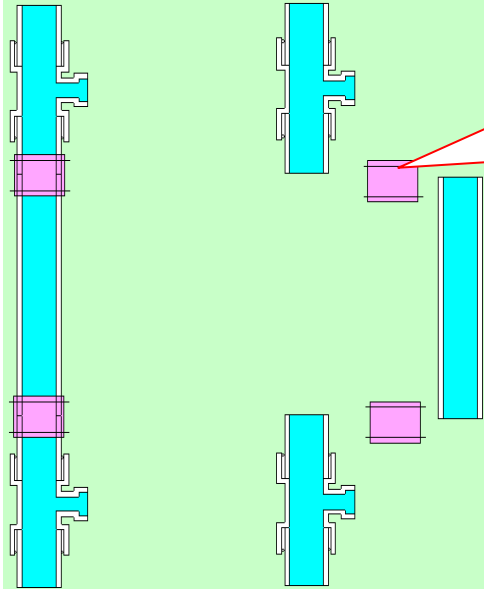
サイズ 1-1/2" ~ 4"

サイズ 5" ~ 10"

排水銅管にも使用することができます。

機械式接続「ノー・ハブ継手」の特徴

- 1 排水管再生時の直管の接続具として機械式突合せ継手であるノー・ハブ継手を使用する。



ノー・ハブ (NO-HUB) 継手
＜商品名＞

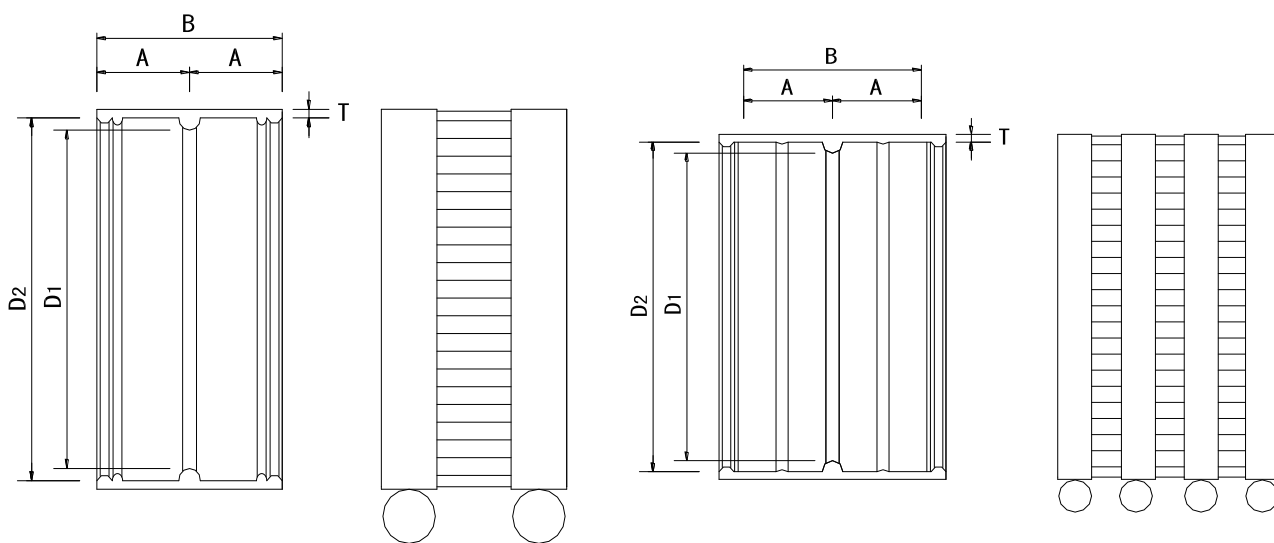


- 2 機械式突合せ継手を用いることで、将来のメンテナンス時に配管を切断することなく取り外しができる。

- 3 鋼管だけでなく、排水銅管などにも使用でき使用用途は幅広く使用いただけます

機械式接続「ノー・ハブ継手」の強度

- 1 NO-HUB継手を使用しての高圧洗浄（排水管の定期清掃）を行っても漏水することはありません。
なお **0.2Mpa** 以上の水圧でも外れない事を実験しております。



2 バンド

4 バンド

鋼管用

単位：mm

呼び径	仕様	A	B	D1	D2	T
40A	2 バンド	27.0	54.0	39.0	44.2	2.4
50A	2 バンド	27.0	54.0	50.0	59.5	2.4
75A	2 バンド	27.0	54.0	75.4	85.0	2.4
100A	2 バンド	27.0	54.0	101.6	104.7	2.4
125A	4 バンド	38.1	76.2	126.2	135.7	2.4
150A	4 バンド	38.1	76.2	151.6	161.1	2.4
200A	4 バンド	50.8	101.9	202.4	211.9	2.4

注1) 65Aには鋼管用の80CUを使用することができます。

銅管用

単位：mm

呼び径	仕様	A	B	D1	D2	T
65CU	2 バンド	27.0	54.0	61.0	65.0	2.4
80CU	2 バンド	27.0	54.0	68.0	74.0	2.4

注1) 長谷川工務店で使用されていた排水銅管

90CUは 鋼管用の75A用のNO-HUB継手を使用できます

注2) 長谷川工務店で使用されていた排水銅管

100CUは 鋼管用の100A用のNO-HUB継手を使用できます

排水銅管については 銅管ユニットのすべての箇所でもNO-HUB継手を使用することができます。

取り付け手順



①切断後の管

管端部のバリ取りを行い、
防触の塗布をしておきます。



②取り付け前の作業

先にステンレスバンドを管に
通して準備しておく。



③ゴムパッキンの取り付け

ステンレスバンドが取り付けられ
たことを確認してからゴムパッキン
を半分だけのみこませる。



④ゴムパッキンの折り返し

残り半分のゴムパッキンを外側
に折り返します。
※管端部にゴムパッキンがあたっ
ている事を確認してください。



⑤接続する管の準備

①と同様に準備した管をゴム
パッキンの管にあてがめます。



⑥ゴムパッキンとの取り付け

折り返していた半分のゴム
パッキンをものに戻します。



⑦締め付け

ステンレスのバンドをゴム
パッキンにラチェットで
閉め込みます。



⑧完成

以上で取り付け完了です。