

商標登録番号4674120号 SAS361適合品

SUSメイト[®]

ステンレス配管用ハウジング形管継手

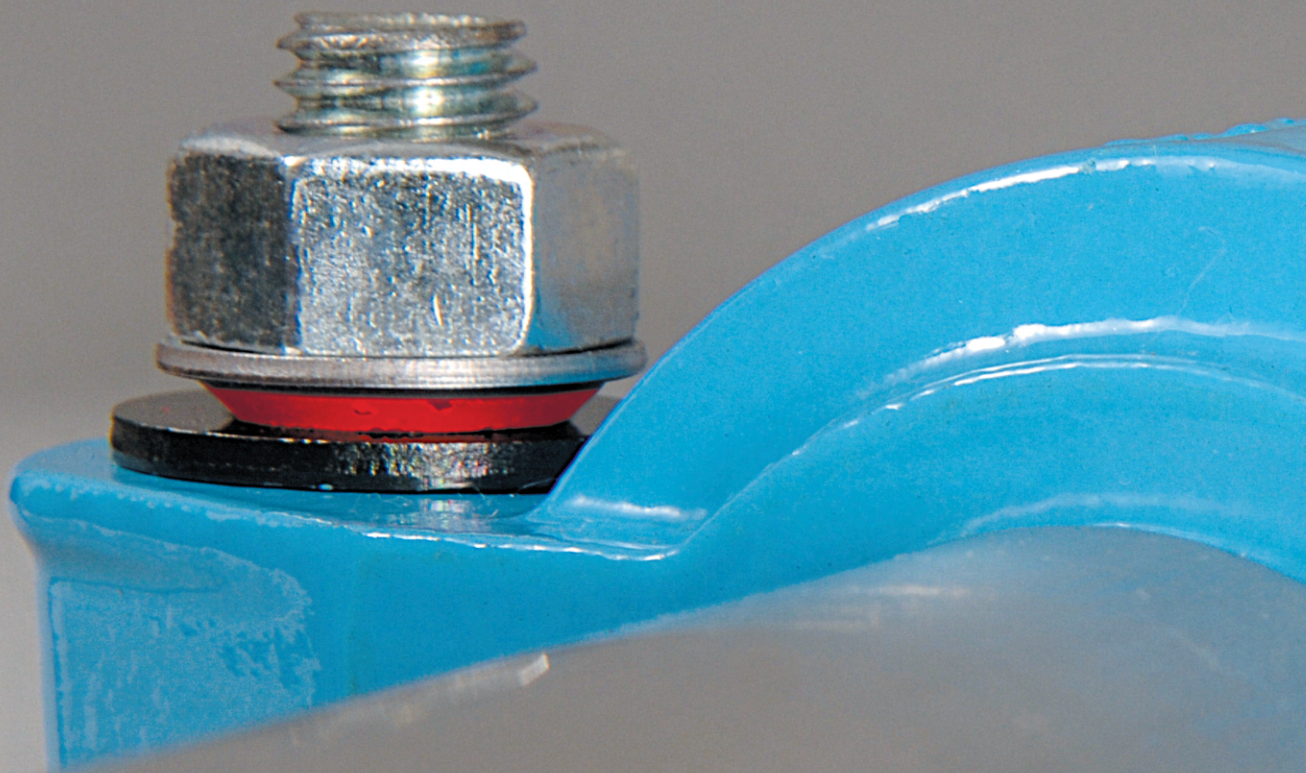
[J-ハウジング(締め忘れ防止ワッシャー付)]



JCS

ジャパン・エンジニアリング(株)

耐食性に優れ、衛生的。 省コストをも実現した、 SUSメイト



SUSメイトの特徴

1.耐食性に優れ、衛生的な配管ができます。

鉄の腐食による赤水などの発生がないステンレス製です。

2.軽量で接続ボルトが2本のため、現場での配管作業が容易です。

重量は炭素鋼鋼管・塩ビライニング鋼管の1/3で、ハウジングはフランジに比べボルトの数が減ります。

3.コストが低減できます。

塩ビライニング鋼管に比べると、流量が多く、流速を速くする事が出来、

1~2サイズダウンができます。その為、材料費・工事等の経費が安くなります。

4.加工管メーカーとの細かい打合せが不要です。

規格化された継手類を用い、現合管は専用工具にて現場加工ができます。

5.取り外しが容易な為、メンテナンスに便利です。

改修工事など、他の障害物・配管を避けながらの施工や狭い場所での作業にも適しています。

目次

SUSメイトの特徴……P.1-2

J-ハウジング継手の仕様……P.3

SUSメイト規格寸法表……P.4-8

SUSメイト特注品・切断寸法……P.9

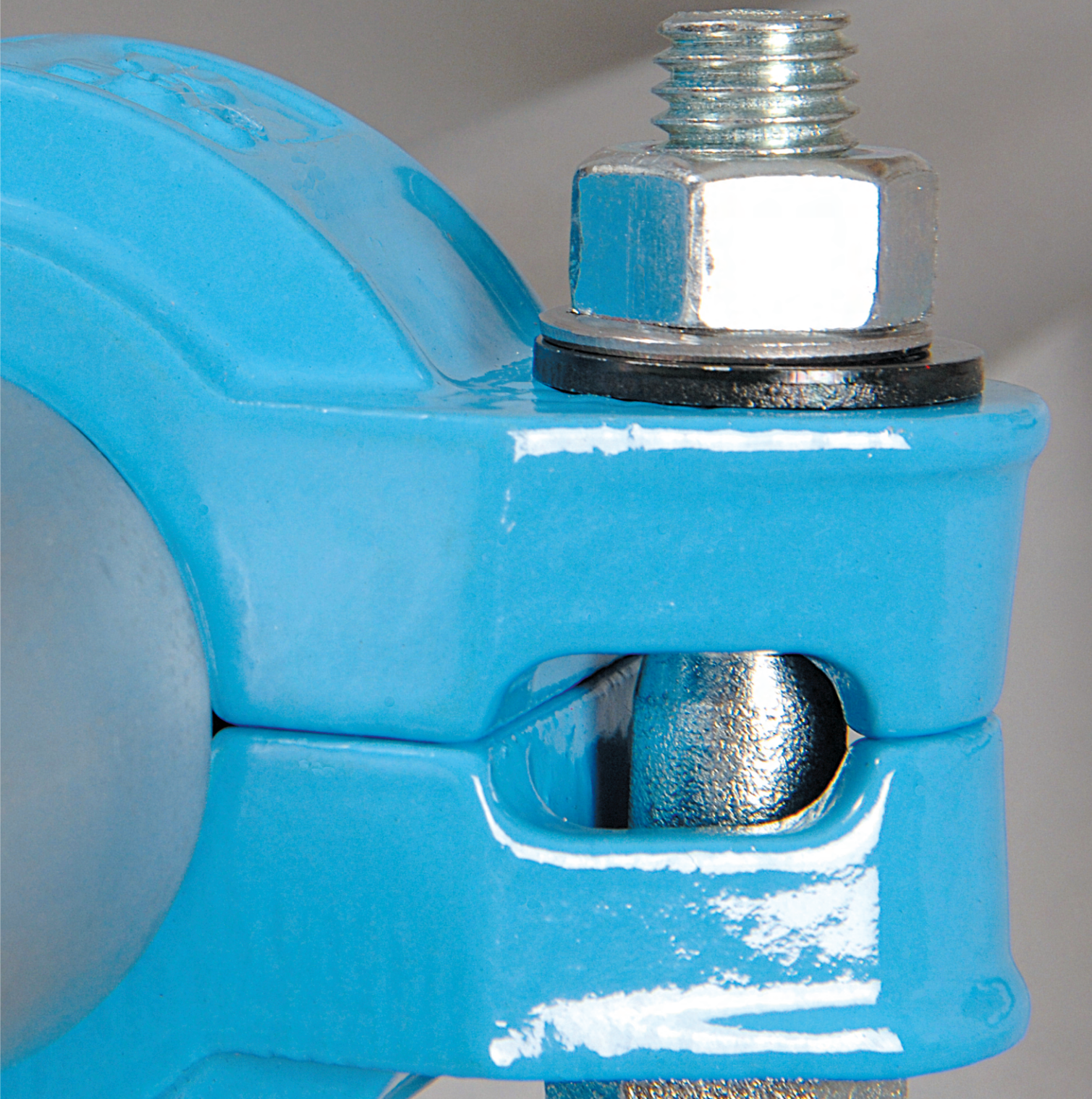
SUSメイト用グルーバーレンタル……P.10

SUSメイト加工手順……P.11

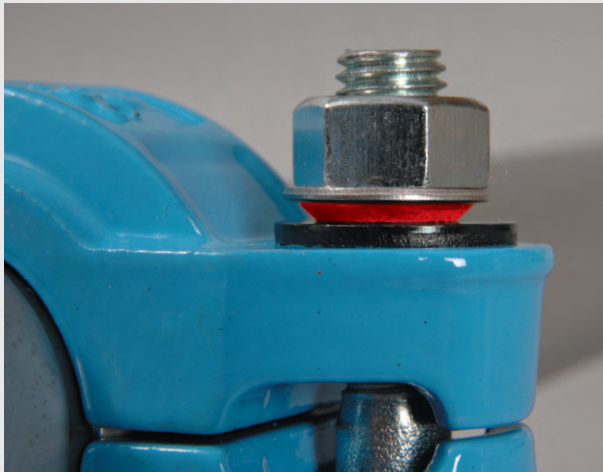
J-ハウジングの特徴と構造……P.12

SUSメイトご使用にあたっての注意事項……P.13

SUSメイトJ-ハウジングの施工手順……P.14



安全性と施工性を追求した、 締め忘れ防止ワッシャー付継手 J-ハウジング。



締め忘れ防止ワッシャーを締めていない状態



締め忘れ防止ワッシャーを締めた状態

締め忘れ防止ワッシャーとは

ボルトを完全に締め込むと、皿ワッシャー間の色が見えなくなり、締め忘れを未然に防ぎます。また、皿ワッシャーなので緩み止めにもなります。

使用用途

給水、冷温水、冷却水

- ※給湯の場合には別途ご相談下さい。
- ※冷温水配管では固定式のJ-ハウジングをご使用下さい。
- ※中水(再生水)配管で、配管系統内に塩素注入を行う場合には使用できません。その他の場合には別途ご相談下さい。
- ※消火配管には使用出来ません。

適用可能な水質

給水、冷温水、冷却水として使用可能な水質基準値(厚生省令第69号)及び冷凍空調機器用冷却水の水質基準(日本空調冷凍工業会GL-02)資料をご参考下さい。

J-ハウジング(可とう式)(固定式)

耐塩素性EPDM/水道用

エポキシコート/屋内配管用(耐塩素ゴムリング・黒ワッシャー)
ステンレス製/土中埋設用(耐塩素ゴムリング・SUSワッシャー)

蒸気配管には使用不可

※ゴムリング使用のため蒸気には使用できません。

温度・圧力

温度

5°C~60°C (EPDM)

※60°C以上の場合は別途ご相談下さい。

使用圧力(*)

一般配管用ステンレス鋼鋼管(JIS G 3448)

30Su~100Su; 2.0MPa以下、125Su~150Su; 1.5MPa以下

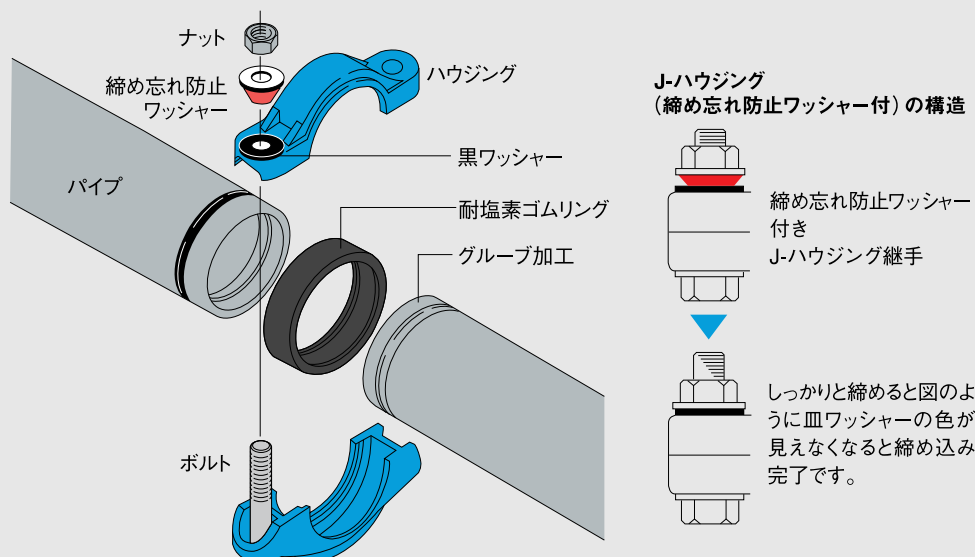
※ポンプ吐出側等、圧力変動の大きい配管については別途ご相談下さい。

(*)上記は、当社J-ハウジングを使用する場合の圧力です。

他社ハウジングを使用する場合の圧力については、各メーカーにお問い合わせください。

継手の材質

SUSメイト(エルボ・チーズ等); SUS304



SUSメイト

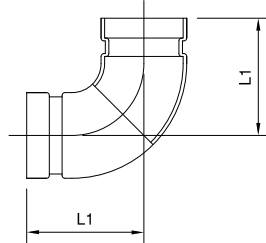
※長さの許容差は1000mm以下は±2、1000mm以上は±3とする。

※製作範囲 グループ型30Su～150Su

※受注生産品は、数量により納期がかかります。

呼径	外径	厚さ
30su	34.0	1.2
40su	42.7	1.2
50su	48.6	1.2
60su	60.5	1.5
75su	76.3	1.5
80su	89.1	2.0
100su	114.3	2.0
125su	139.8	2.0
150su	165.2	3.0

90°エルボ (J-90E)

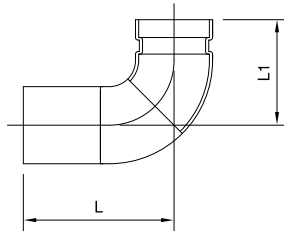


サイズ	L1
30su	85
40su	75
50su	84
60su	105
75su	124
80su	143
100su	182
125su	220
150su	258

90°キセル管 (J-90EP) 片側プレンド

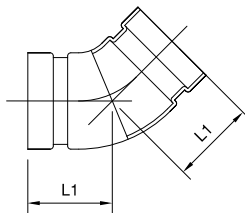
受注生産品

※特注で両グループも製作可



サイズ	L1	L
30su	85	指定寸法にて 製作致します (最長 3000)
40su	75	
50su	84	
60su	105	
75su	124	
80su	143	
100su	182	
125su	220	
150su	258	

45°エルボ (J-45E)

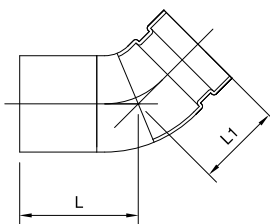


サイズ	L1
30su	50
40su	54
50su	58
60su	66
75su	74
80su	82
100su	98
125su	113
150su	129

45°キセル管 (J-45EP) 片側プレンド

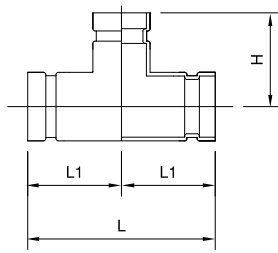
受注生産品

※特注で両グループも製作可



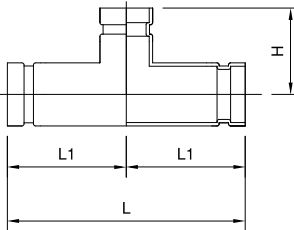
サイズ	L1	L
30su	45	指定寸法にて 製作致します (最長 3000)
40su	50	
50su	55	
60su	65	
75su	70	
80su	80	
100su	95	
125su	110	
150su	125	

同径チーズ (J-T)



サイズ	L	L1	H
30su	200	100	85
40su	200	100	91
50su	200	100	92
60su	320	160	102
75su	320	160	111
80su	320	160	116
100su	320	160	137
125su	400	200	160
150su	420	210	180

異径チーズ (J-RT)

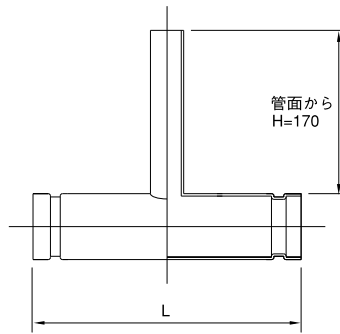


※表記のないサイズはご相談下さい。

サイズ	L	L1	H	サイズ	L	L1	H
40su×30su	200	100	91	100su×75su	320	160	137
50su×30su	200	100	92	100su×80su	320	160	137
50su×40su	200	100	92	125su×50su	400	200	160
60su×30su	320	160	102	125su×60su	400	200	160
60su×40su	320	160	102	125su×75su	400	200	160
60su×50su	320	160	102	125su×80su	400	200	160
75su×40su	320	160	111	125su×100su	400	200	160
75su×50su	320	160	111	150su×50su	420	210	180
75su×60su	320	160	111	150su×60su	420	210	180
80su×50su	320	160	116	150su×75su	420	210	180
80su×60su	320	160	116	150su×80su	420	210	180
80su×75su	320	160	116	150su×100su	420	210	180
100su×50su	320	160	137	150su×125su	420	210	180
100su×60su	320	160	137				

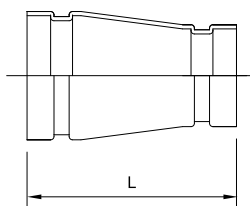
メカニカル用異径チーズ (J-MRT)

枝管(ボーズ側)は切断禁止です



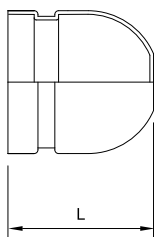
サイズ	L	H	サイズ	L	H
30su×20su	200	170	80su×20su	320	170
30su×25su	200		80su× λ	320	
40su×20su	200		80su×60su	320	
40su× λ	200		100su×20su	320	
40su×30su	200		100su× λ	320	
50su×20su	200		100su×60su	320	
50su× λ	200		125su×20su	400	
50su×40su	200		125su× λ	400	
60su×20su	320		125su×60su	400	
60su× λ	320		150su×20su	420	
60su×50su	320		150su× λ	420	
75su×20su	320		150su×60su	420	
75su× λ	320				
75su×60su	320				

レジュースー (J-CR)



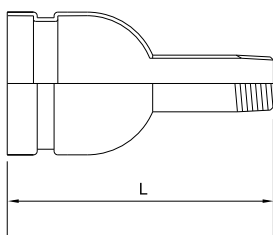
サイズ	L	サイズ	L
40su×30su	120	80su×75su	158
50su×30su	133	100su×75su	171
50su×40su	133	100su×80su	171
60su×40su	146	125su×80su	197
60su×50su	146	125su×100su	197
75su×50su	158	150su×100su	222
75su×60su	158	150su×125su	222
80su×60su	158		

グループ付キャップ (J-CA)



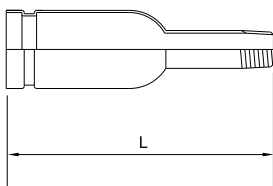
サイズ	L
30su	73
40su	73
50su	73
60su	73
75su	73
80su	86
100su	99
125su	111
150su	124

テスト用ニップル付アダプター (J-TNA)



サイズ	L
40su×20A	148
50su×20A	148
60su×20A	148
75su×20A	148
80su×20A	161
100su×20A	174
125su×20A	186
150su×20A	199

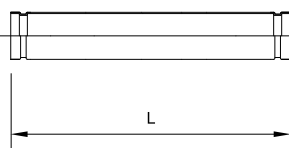
エア抜用ニップル付アダプター (J-ANA)



サイズ	L
40su×20A	110
40su×25A	110

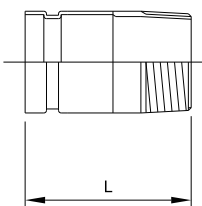
グループ付直管 (J-P)

受注生産品



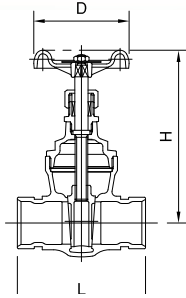
サイズ	L
30su	指定寸法にて 製作致します (最長 4000)
40su	
50su	
60su	
75su	
80su	
100su	
125su	
150su	

グループ付アダプター (J-GA)



サイズ	L
30su×25A	100 (厚み3.0mm)
40su×32A	100 (厚み3.5mm)
50su×40A	100 (/)
60su×50A	100 (/)
75su×65A	140 (厚み4.0mm)
80su×80A	140 (/)
100su×100A	140 (/)

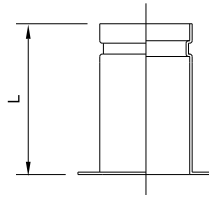
ハウジングバルブ10k (J-BSV)



サイズ	L	H	D
32A	110	143	80
40A	121	164	90
50A	134	193	100
65A	140	236	110

鉛レス対応仕切弁 ※固定式ハウジングは使用出来ません。

グリーブ付ラップジョイントJIS10k (J-LJ)



サイズ	L
30su	100
40su	100
50su	100
60su	100
75su	100
80su	100
100su	100
125su	100
150su	100

フランジJIS10k準拠品

接続には別途J-LJが必要です



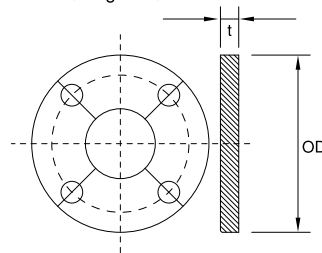
ナイロン絶縁ルーズフランジ
(J-NZF) 1MPa用 (10kgf/cm²)



メッキルーズフランジ
(J-LF) 1MPa用 (10kgf/cm²)



ステンレスルーズフランジ
(J-SF) 1MPa用 (10kgf/cm²)

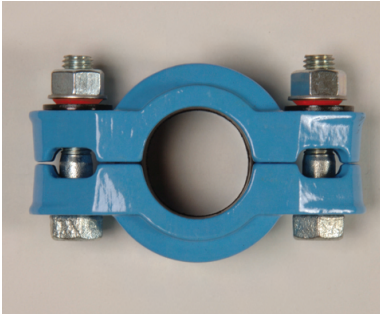


1MPa用 (10kgf/cm²)

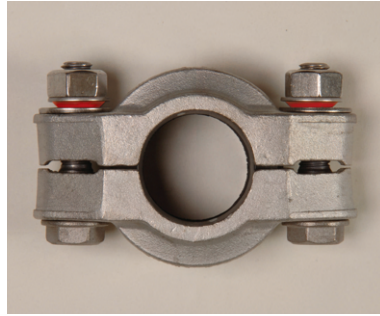
※はナイロンルーズフランジの場合

サイズ	サイズ	サイズ	OD	t	φ×長さ	※φ×長さ	ボルト穴数
25A	30su	1	125	14	M16×60	M16×70	4
32A	40su	1-1/4	135	16	M16×65	M16×75	4
40A	50su	1-1/2	140	16	M16×65	M16×75	4
50A	60su	2	155	16	M16×65	M16×75	4
65A	75su	2-1/2	175	18	M16×70	M16×80	4
80A	80su	3	185	18	M16×70	M16×80	8
100A	100su	4	210	18	M16×70	M16×80	8
125A	125su	5	250	20	M20×80	M20×90	8
150A	150su	6	280	22	M20×80	M20×90	8

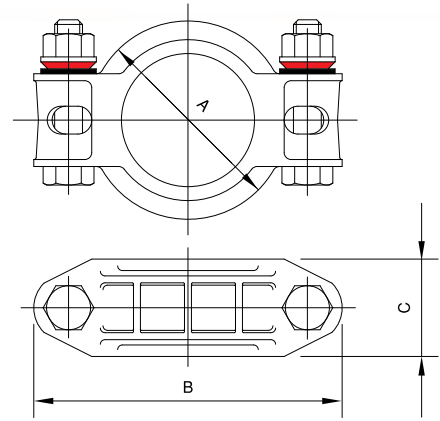
J-ハウジング (可とう式) GDU型



エポキシタイプ (ボルト・ナットはユニクロ)
25A～100A ; 2MPa以下用
125A～150A ; 1.5MPa以下用
耐塩素EPDM 黒ワッシャー



SUSタイプ (ボルト・ナットはSUS)
25A～100A ; 2MPa以下用
125A～150A ; 1.5MPa以下用
耐塩素EPDM SUSワッシャー



※ () 内はSUSタイプの寸法です。

サイズ	サイズ	サイズ	A	B	C
25A	30su	1	62 (61.0)	113 (104)	44 (43.5)
32A	40su	1-1/4	71 (69.7)	123 (115)	44 (43.5)
40A	50su	1-1/2	77 (75.6)	129 (118)	44 (43.5)
50A	60su	2	90 (89.5)	142 (138)	44 (44.5)
65A	75su	2-1/2	106 (106.3)	158 (150)	44 (44.5)
80A	80su	3	120 (121.1)	173 (166)	44 (46.5)
100A	100su	4	148 (151.3)	205 (202)	44 (48.5)
125A	125su	5	174 (177.8)	237 (230)	45 (49.5)
150A	150su	6	202 (204.2)	261 (258)	46 (49.5)

J-ハウジング (固定式) GDULS型

構造 / ハウジング両サイドに配管外径と同寸法の内径を持つつばを設けた構造になっています。

機能 / ハウジングをボルトナットで締め付けるに従って、ハウジングつば部が管外径全面に密着する事により、たわみを抑制します。

管軸方向の伸縮は可能です。※冷温水配管には必ず固定式をご使用下さい。

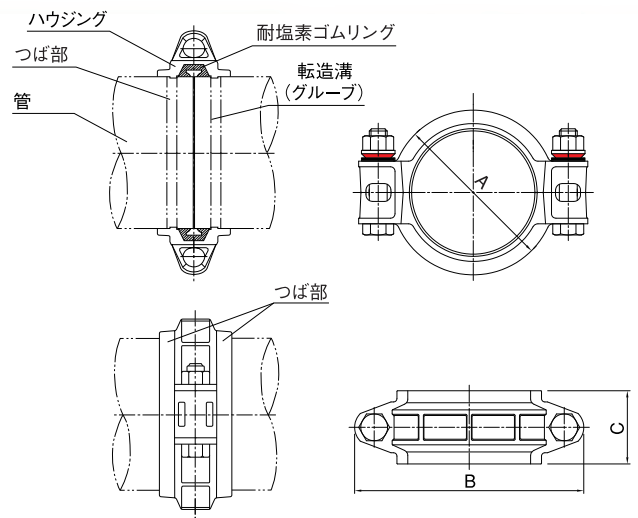
※一部在庫品



エポキシタイプ (ボルト・ナットはユニクロ)
50A～100A ; 2MPa以下用
125A～150A ; 1.5MPa以下用
耐塩素EPDM 黒ワッシャー
50A (60su) ～150A (150su)



SUSタイプ (ボルト・ナットはSUS)
32A～100A ; 2MPa以下用
125A～150A ; 1.5MPa以下用
耐塩素EPDM SUSワッシャー
32A (40su) ～150A (150su)



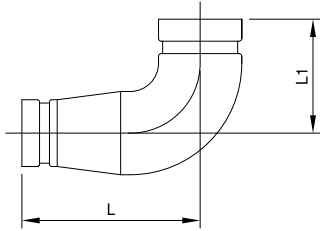
※ () 内はSUSタイプの寸法です

サイズ	サイズ	サイズ	A	B	C
32A (*)	40su	1-1/4	(69.7)	(115)	(63.5)
40A (*)	50su	1-1/2	(75.6)	(118)	(63.5)
50A	60su	2	90 (89.5)	142 (138)	65.5 (64.5)
65A	75su	2-1/2	106 (106.3)	158 (150)	65.5 (65.5)
80A	80su	3	120 (121.1)	173 (166)	65.5 (66.5)
100A	100su	4	148 (151.3)	205 (202)	65.5 (68.5)
125A	125su	5	174 (177.8)	237 (230)	65.5 (69.5)
150A	150su	6	202 (204.2)	261 (258)	67.5 (69.5)

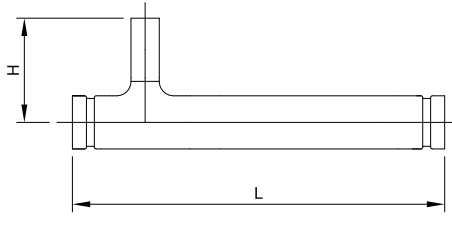
(*) 32A, 40AはSUSタイプのみです。

SUSメイト 特注品

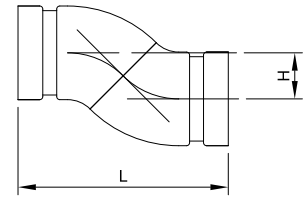
注意事項 1.特注品は別途お打合せの上、製作致します。2.特注品は規格品よりも納期がかかります。



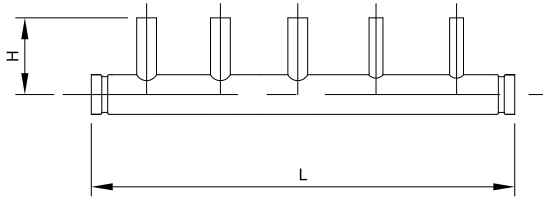
径違いエルボ



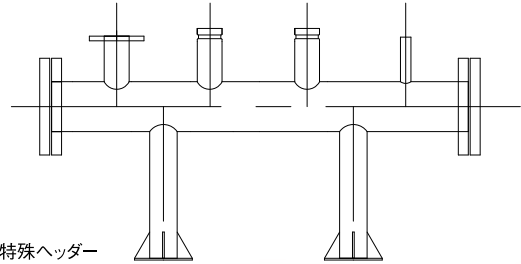
マンション用ロングチーズ



S字管



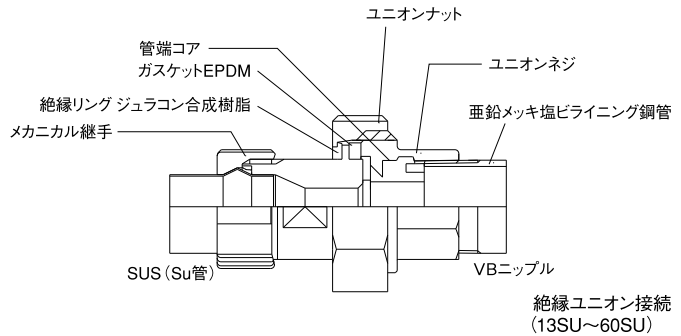
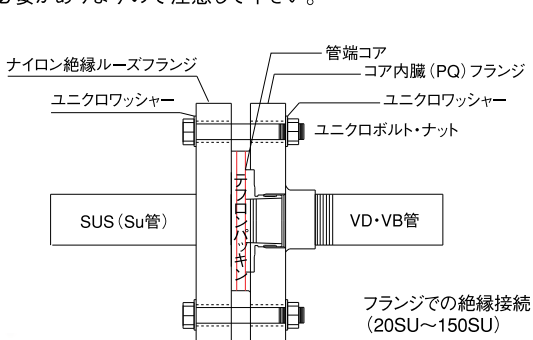
メカニカル継手接続用ヘッダー



特殊ヘッダー

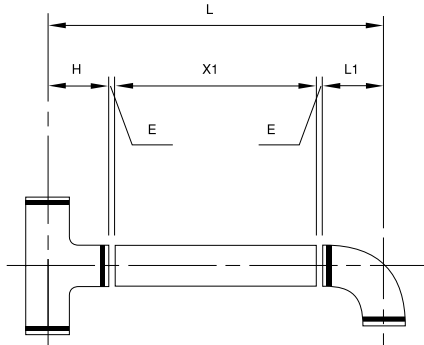
塩ビライニング鋼管とSUS管との絶縁接続

ステンレス鋼管と塩ビライニング鋼管などの異種金属を接続する場合、フランジ接続方法、絶縁ユニオン接続方法を使用して下さい。異種金属の接続はガルバニック腐食の原因となり、必ず絶縁する必要がありますので注意して下さい。



SUSメイトパイプ切断寸法

現場加工管のパイプ切断寸法の求め方は次の式の通りです。



$$X1 = L - (H + L1 + E + E)$$

L=芯寸法

L1=エルボの規格寸法

H=チーズ規格寸法

E=J-ハウジングの各サイズの隙間

メーカー遊隙表

サイズ	Jハウジング(可とう式)(固定式)
	E寸法 (mm)
25A	2
32A	2
40A	2
50A	2
65A	2
80A	2
100A	2
125A	2
150A	2

※グループ加工できる最短寸法は、直管で各サイズ80mm, キセル管で各サイズ溶接部より80mmとなります。

SUSメイト用グルーバーレンタル

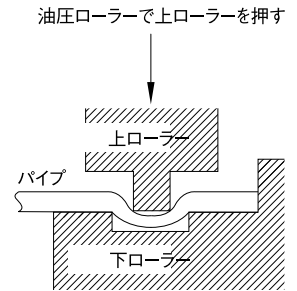
ライトグルーブ150DX



ロールグルーバーインテグラル (918-I)



下ローラーと上ローラーの間にパイプの先端を差し込み、パイプを回転させながら油圧にて上ローラーを下ローラーに押し込み、パイプに転造溝を加工をします。



ネジ切り機搭載型ポータブルグルーバーS1/S2



ネジ切り機搭載型960グルーバー (大口径用)



ネジ切り機搭載型960グルーバー (小口径用)

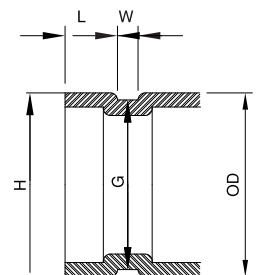


※ネジ切り機にグルーブ加工機が搭載済みの為、現場到着後すぐに使用できます。

SUSメイト管端寸法表

SUSメイト管端寸法表

呼径	管外径 (JIS規格)	管端寸法				
	O.D	G	L	W	H (max)	t
30su (25A)	34.0	30.4 +0 -0.4	16 +0.4 -0.8	7.1 +0.4 -0.8	35.5	1.2
40su (32A)	42.7	39.1 +0 -0.4	16 +0.4 -0.8	7.1 +0.4 -0.8	44.2	1.2
50su (40A)	48.6	45.0 +0 -0.4	16 +0.4 -0.8	7.1 +0.4 -0.8	50.1	1.2
60su (50A)	60.5	56.9 +0 -0.4	16 +0.4 -0.8	8.7 +0.4 -0.8	62.0	1.5
75su (65A)	76.3	72.2 +0 -0.4	16 +0.4 -0.8	8.7 +0.4 -0.8	77.8	1.5
80su (80A)	89.1	84.9 +0 -0.4	16 +0.4 -0.8	8.7 +0.4 -0.8	90.6	2.0
100su (100A)	114.3	110.1 +0 -0.4	16 +0.4 -0.8	8.7 +0.4 -0.8	116.3	2.0
125su (125A)	139.8	135.5 +0 -0.4	16 +0.4 -0.8	8.7 +0.4 -0.8	141.8	2.0
150su (150A)	165.2	160.8 +0 -0.4	16 +0.4 -0.8	8.7 +0.4 -0.8	167.2	3.0



SUSメイト加工手順

ライトグループ150DXの場合

1.パイプ切断

バンドソー、切断機等を用いパイプを軸芯に直角に切断します。



※スペーサーは溝深さ調整の目安です。

試し加工後、適正な溝深さに調整ナットを微調整して下さい。

調整終了後はレバーを右(上昇)に倒します。上ローラーを上昇させレバーを停止位置に戻し、スペーサーを調整板から外します。

2.バリとり

リーマ、ヤスリ、サンダー、グラインダー等で内外面共、きれいにバリを除去します。



6.グループ加工

スイッチをONにしてパイプを数回転させます。マシンのヘッドが動き自動的に芯合わせが行われます。

3.機械のセッティング

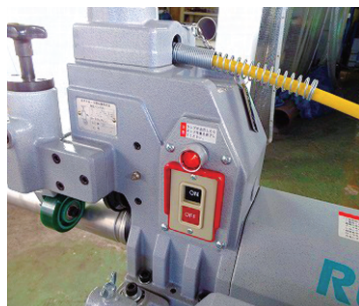
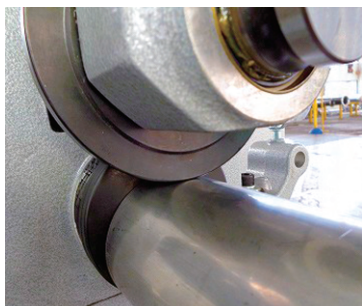
付属の水平器を使用して機械を出来るだけ水平になるように設置して下さい。



レバーを下降位置に倒し、溝付けの加工をします。

4.パイプのセッティング

レバーを軽く手前に引き左(下降)へ倒し上ローラーを下降させます。上ローラーがパイプに接触したらレバーを停止位置へ戻します。



加工終了ランプが点灯したら、スイッチをOFFにしてレバー上昇させ、パイプを取り外します。

5.溝深さの設定

調整板の上にスペーサーを置きその上から調整ナットを軽く締めます。更にロックナットを締め、調整ナットをロックします。

※スペーサーは加工するパイプサイズに合った厚みの部分を挟んでください。



7.寸法チェック

付属の周長ゲージ(巻尺)で溝周長のチェックを行います。寸法チェックは必ず毎回行って下さい。

※付属の加工寸法表をご使用下さい。

注意事項

- 1.切断は管面に直角に切断して下さい。
- 2.ゴムリングを傷つけないようにする為に、内外面共、よくバリ取りをして下さい。
- 3.ロールグラブのローラーはステンレス用のローラーを使用して下さい。

SUSメイト J-ハウジングの特徴と構造

特徴

- 1** 締め忘れ防止ワッシャー付なので締め付け完了が簡単に目視でき、管理がしやすいです。
- 2** フランジに対し、ボルトの数が少なく耐塩素ゴムリングの装着が簡単なので、配管作業が迅速です。
- 3** 地震時の層間変位を吸収できます。(可とう式)
グループ型のJハウジングは接続する管と管の間に隙間ができる構造で、更にハウジングに可とう性があるため、層間のズレを吸収できます。
- 4** 締め付け作業が簡単で特殊な施工技術がいりません。
J-ハウジングの締め付け作業はラチェット1個で可能。簡単に早く作業が終わります。
- 5** J-ハウジングは錆びにくいです。
J-ハウジングの標準品はエポキシコート又はオールステンレスなので、ステンレスとの異種金属接触が無く錆びにくいです。
- 6** 火気、油類を使用しません。
火気、ネジ切りの油類を使用しませんので、火災の心配がなく、フラッシングが簡単です。

構造

パイプの先端にリップ型の耐塩素ゴムリングをはめ込み、ゴムリングを覆うようにして溝に上下からハウジングの爪を合わせ、2本のボルトナットで締め忘れ防止ワッシャーの赤色が見えなくなるまで締め込みます。締め込み状態が目視にて確認できるので、管理者が締め込み不良をすぐ発見できます。また、緩み止め機構にもなっているので、簡単で安全な配管接続方法です。

耐塩素ゴムリングで本体エポキシコートの場合はワッシャーが黒色です。また、本体SUSの場合はSUSワッシャーを使用し従来品と区別しています。

SUSメイト ご使用にあたっての注意事項

1. 使用する水質は水道法の規定に基づく「水道水水質基準(厚生労働省)」及び「冷凍空調機器用冷却水及び補給水の水質基準(日本空調冷凍工業会)」に準拠して下さい。
2. 消火配管には、使用できません。
3. 薬液、油、下水、空気及びガス、蒸気、中水(再生水)、温泉水及び冷媒配管には使用できません。残留塩素の濃度やその他含有成分の影響で、配管材料の腐食が促進されることがあります。
4. 給水配管以外でご使用の場合は必ず弊社までご相談下さい。
5. 30Su~100Su; 2.0MPa以下、125Su~150Su; 1.5MPa以下の圧力、-5℃~+60℃以下の水温で使用して下さい。(60℃以上の場合は別途ご相談下さい)
- 6.ハウジングを使用する際は、必ず専用の潤滑剤を使用して下さい。
7. 土中埋設の場合は、ポリエチレンスリーブで保護するかペトロラタム等で防食処理をして下さい。
8. 近くで火気を使用する場合は、火花等がかからないように養生を行って下さい。
9. 初めてグループ加工機をリースする際は必ず施工講習を受けて下さい。
10. グループ加工機を使用する際は必ず加工部の寸法を全箇所測定し、規準値内であることを確認して下さい。
11. リース工具の紛失、破損には十分注意して下さい。紛失、破損した場合は工具代金をご請求させていただきます。
12. ハウジング継手は直射日光に当たらないように保管して下さい。
13. パイプは曲がらないように管理し、管端部の変形に注意して使用して下さい。
14. 上水にご使用の際は、必ず耐塩素EPDMのゴムパッキンを使用して下さい。
15. Jハウジング施工後、締め忘れ防止ワッシャーの赤色が見えないことを必ず確認して下さい。
16. 異種金属管との接続の際は、必ず絶縁処置を行って下さい。
17. メカニカル用異径チーズの枝管は、切断禁止です。
18. パイプや継手に異常があった場合は、直ちに使用を中止し弊社までご連絡下さい。
19. 耐塩素ゴムリング施工部のシール面を傷付けないで下さい。
20. 支持金物等は、合成樹脂を被覆した支持金具・固定金具を用いるか、金属性の金具を用いる場合は、絶縁シート等を介して取り付けて下さい。
21. 取り扱い上の不注意、水質の未確認等お客様の故意又は過失、第三者による行為やその他の事故・自然災害が原因として生じた破損や漏水による損害、不利益等に関しては、弊社は一切の責任を負わないものとします。
22. 弊社は、予告なしに注意事項の変更、追加をさせて頂くことがあります。

SUS×イト J-ハウジングの施工手順



1 ハウジングの内面に潤滑スプレーを散布する。



5 ハウジングを耐塩素ゴムリングの上にセットする。



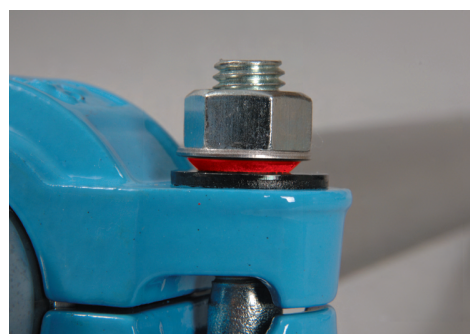
2 耐塩素ゴムリングの内外面に潤滑スプレーを散布する。



6 ボルト・ナットを左右均等に締めて下さい。



3 ステンレス管の端部外面に潤滑スプレーを散布する。



7 締め忘れ防止のため皿ワッシャーを赤色にしています。



4 耐塩素ゴムリングを両方の管の端部に均等にはめる。



8 皿ワッシャーの赤色が見えなくなったら締め込み完了。



JCS

ジャパン・エンジニアリング(株)

本社

〒113-0021 東京都文京区本駒込2丁目27番15号 JESビル
TEL.03-3945-1471 (代) FAX.03-3945-1618
E-mail : info@japan-eng.co.jp
URL : <http://www.japan-eng.co.jp>

勝浦工場【ステンレス専門工場】

〒299-5203 千葉県勝浦市花里字花里9番地
TEL.0470-77-1361 (代) FAX.0470-77-1360

仙台事業部・仙台工場【ステンレス加工工場兼SUSメイト専門工場】

〒984-0002 宮城県仙台市若林区卸町東1丁目5番31号
TEL.022-236-2567 FAX.022-236-2454

大阪営業所

〒541-0047 大阪府大阪市中央区淡路町1丁目5番10号 GSハイム船場5階
TEL.06-4256-2766 FAX.06-4256-2767

取扱店