

JES-PLP

ポリエチレン粉体ライニング鋼管フランジ型
標準価格表

JES— FPA
FPB (WSP-039規格)

令和4年6月版

JCS

ジャパン・エンジニアリング(株)

日本水道協会検査工場(登録番号C111号)

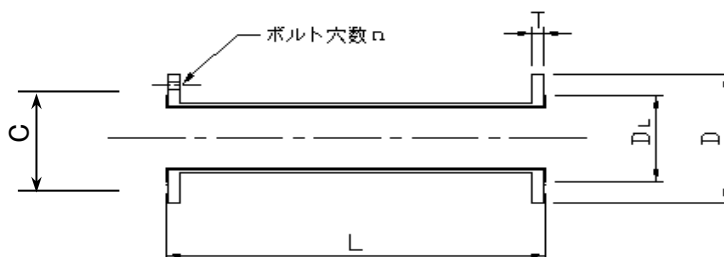
- * 本価格表には消費税並びに運搬費は含まれておりません。
- * 本価格表に記載される継手はすべて規格寸法です。
- * 特殊品、後メッキ価格についてはお問い合わせ下さい。
- * FPAの外表面は一次防錆塗装となっており、それ以外の特殊な塗装については別途お問い合わせください。
- * FPAの外表面無塗装品の価格はFPAと同価格となります。
- * 水協検査費用は含まれておりません。
- * 価格欄の背景がグレーの製品は、標準製作範囲外となる為、価格、納期については別途お問い合わせ下さい。
- * 価格は予告なく変更する場合がございますので、予めご了承ください。

使用材料について

- * ポリエチレン粉体は日本水道鋼管協会規格 WSP 039に適合した粉体(黒色)を使用しています。
- * 鋼管、管継手、フランジ等は日本工業規格(JIS)の規定により製造された材料または同等の品質を有するものとします。

直管 JIS10K仕様

呼び径 (A)	L	D	DL	C	T	n (ボルト穴数)	参考重量 (kg/m)
20	1000	100	40	75	14	4	2.35
25	1000	125	53	90	14	4	3.43
32	2000	135	69	100	16	4	4.68
40	2000	140	75	105	16	4	4.73
50	2000	155	85	120	16	4	6.34
65	5500	175	108	140	18	4	8.87
80	5500	185	121	150	18	8	10.45
100	5500	210	141	175	18	8	14.24
125	5500	250	175	210	20	8	17.94
150	5500	280	205	240	22	8	23.81
200	5500	330	250	290	22	12	35.32
250	5500	400	315	355	24	12	50.42
300	5500	445	360	400	24	16	62.12
350	5500	490	400	445	26	16	79.62
400	5500	560	465	510	28	16	92.96
450	5500	620	520	565	30	20	104.73
500	5500	675	570	620	30	20	116.46
600	6000	795	670	730	32	24	140.22



※直管20Aは25Aのパイプで製作します。

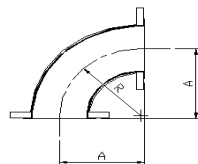
(円/本)

(円/本)

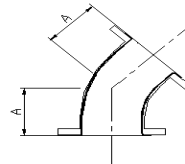
長さ(L) (A) サイズ	SGP-FPA(黒)					長さ(L) (A) サイズ	SGP-FPB(白)				
	~1000	~2000	~3000	~4000	~5500		~1000	~2000	~3000	~4000	~5500
20	33,600	-	-	-	-	20	45,600	-	-	-	-
25	40,100	-	-	-	-	25	54,100	-	-	-	-
32	45,800	55,500	-	-	-	32	61,700	74,800	-	-	-
40	47,000	58,300	-	-	-	40	63,300	79,000	-	-	-
50	53,300	67,300	-	-	-	50	72,300	91,100	-	-	-
65	62,600	73,700	85,300	101,200	120,300	65	84,600	99,700	115,500	137,000	162,500
80	71,200	86,000	101,300	122,700	142,400	80	96,100	116,300	137,000	165,600	192,500
100	88,100	109,700	131,700	161,500	197,800	100	119,100	148,100	177,800	217,800	267,200
125	110,800	137,000	163,700	200,700	247,500	125	149,500	184,800	221,200	271,100	334,300
150	142,700	175,800	208,800	253,700	298,700	150	192,700	237,300	282,200	342,500	403,600
200	183,000	227,800	273,000	332,800	407,000	200	247,000	308,000	368,600	449,600	549,600
250	231,500	296,200	340,100	411,200	498,900	250	312,800	400,200	459,500	555,200	673,800
300	274,100	342,800	408,600	495,700	600,400	300	370,200	462,800	551,700	669,500	810,900
350	365,800	450,700	527,600	681,500	828,700	350	494,200	608,200	712,500	920,000	1,118,900
400	414,700	544,600	661,700	779,800	985,900	400	560,200	735,600	893,600	1,053,200	1,330,900
450	526,100	646,300	785,200	924,000	1,137,900	450	710,500	872,600	1,060,000	1,247,600	1,536,200
500	622,000	753,800	874,000	1,049,800	1,292,800	500	839,800	1,017,800	1,180,200	1,417,700	1,745,500
600	825,200	1,055,700	1,272,700	1,544,200	1,823,600	600	1,114,200	1,425,100	1,718,200	2,085,000	2,462,200

※価格欄の背景がグレーの製品は、標準製作範囲外となる為、価格、納期については別途お問合せ下さい。

90° ロングエルボ
JIS10K仕様



45° ロングエルボ
JIS10K仕様



(円/個)

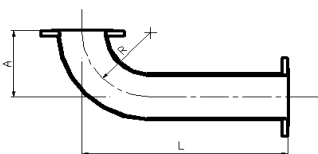
呼び径(A)	A	R	参考重量(kg)	SGP-FPA(黒)	SGP-FPB(白)	呼び径(A)	A	R	参考重量(kg)	SGP-FPA(黒)	SGP-FPB(白)
20	80	55.0	1.7	37,100	50,100	20	52	55.0	1.6	37,000	50,100
25	97	70.0	2.6	39,000	52,500	25	57	70.0	2.5	38,400	51,700
32	112	95.0	3.6	43,600	58,900	32	62	95.0	3.3	42,700	57,900
40	95	75.0	3.8	44,400	59,900	40	63	57.2	3.5	44,200	59,600
50	97	76.2	4.7	49,000	66,200	50	65	76.2	4.2	48,700	65,900
65	118	95.3	6.7	57,900	78,100	65	72	95.3	6.0	56,200	75,700
80	137	114.3	7.2	65,900	88,700	80	75	114.3	6.4	64,000	86,200
100	158	152.4	9.5	84,600	114,100	100	85	152.4	8.4	80,600	108,700
125	196	190.5	13.9	108,200	146,200	125	102	190.5	12.3	102,600	138,600
150	235	228.6	19.5	135,900	183,200	150	123	228.6	17.1	132,600	178,600
200	311	304.8	31.1	192,900	260,200	200	133	304.8	22.7	177,100	238,900
250	389	381.0	49.6	258,700	349,100	250	165	381.0	38.6	234,000	315,700
300	465	457.2	66.0	325,600	439,500	300	197	457.2	47.0	289,100	390,400
350	544	533.4	91.3	516,900	697,500	350	230	533.4	63.8	444,600	600,100
400	620	609.6	122.0	664,000	896,500	400	263	609.6	85.0	565,700	763,600
450	695	685.8	154.6	797,400	1,076,100	450	294	685.8	106.7	698,500	943,100
500	772	762.0	186.2	982,500	1,326,200	500	326	762.0	126.9	879,700	1,187,500
600	925	914.4	277.8	1,338,200	1,806,600	600	389	914.4	183.9	1,192,600	1,609,700

※重量はJIS10Kフランジ取付時の参考重量です。 ※Aの許容差は、±3とします。

※20Aのロングエルボは母管を25Aのエルボ、フランジは20Aで製作します。

(円/本)

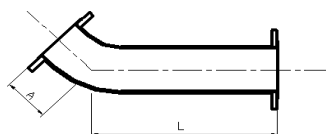
90° エルボ付直管
JIS10K仕様



長さ(L) サイズ(A)	SGP-FPA(黒)			SGP-FPB(白)		
	~1000	~2000	~3000	~1000	~2000	~3000
50	92,100	104,700	-	124,600	141,600	-
65	108,400	118,400	128,900	146,400	160,000	174,200
80	123,400	136,700	150,500	166,300	184,500	203,100
100	155,400	174,900	194,700	209,900	236,000	262,700
125	197,100	220,700	244,700	266,100	297,900	330,600
150	250,700	280,500	310,200	338,300	378,400	418,800
200	338,300	378,600	419,300	456,500	511,400	565,900
250	441,200	499,400	538,900	595,700	674,400	727,700
300	539,700	601,500	660,800	728,700	812,100	892,100
350	794,400	870,800	940,000	1,072,500	1,175,100	1,269,000
400	970,800	1,087,700	-	1,311,000	1,468,900	-
450	1,191,100	1,299,300	-	1,607,900	1,753,800	-
500	1,444,000	1,562,700	-	1,949,400	2,109,600	-
600	1,947,000	2,154,500	-	2,628,700	2,908,500	-

(円/本)

45° エルボ付直管
JIS10K仕様

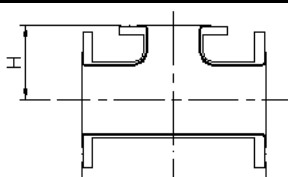


長さ(L) サイズ(A)	SGP-FPA(黒)			SGP-FPB(白)		
	~1000	~2000	~3000	~1000	~2000	~3000
50	91,800	104,400	-	124,400	141,300	-
65	106,900	116,900	127,300	144,300	157,800	172,100
80	121,700	135,000	148,800	164,100	182,200	200,900
100	151,800	171,300	191,100	205,000	231,100	257,800
125	192,000	215,600	239,700	259,300	291,000	323,800
150	247,800	277,500	307,200	334,200	374,300	414,700
200	324,100	364,400	405,100	437,300	492,200	546,700
250	418,900	477,200	516,700	565,600	644,300	697,700
300	506,900	568,700	627,900	684,500	767,900	847,900
350	729,300	805,800	875,000	984,900	1,087,500	1,181,300
400	882,300	999,300	-	1,191,400	1,349,300	-
450	1,102,100	1,210,300	-	1,488,200	1,634,100	-
500	1,351,500	1,470,100	-	1,824,600	1,984,800	-
600	1,816,000	2,023,500	-	2,451,500	2,731,300	-

※価格欄の背景がグレーの製品は、標準製作範囲外となる為、価格、納期については別途お問合せ下さい。

チーズ JIS10K仕様

(円/個)

呼び径(A)	L1	H	L2	参考重量(Kg)	SGP-FPA(黒)	SGP-FPB(白)	呼び径(A)	L1	H	L2	参考重量(Kg)	SGP-FPA(黒)	SGP-FPB(白)				
20 × 20	200	41	100	2.6	50,200	67,600	200 × 200	368	220	184	36.5	280,600	378,600				
25 × 25	200	41	100	4.0	52,700	71,100	200 × 80	368	158	184	30.4						
25 × 20	200	41	100	3.6			200 × 100	368	160	184	31.1						
32 × 32	200	51	100	5.3	59,600	80,500	200 × 125	368	167	184	32.2						
32 × 25	200	43	100	4.9			200 × 150	368	210	184	34.2						
40 × 40	240	61	120	5.8	60,600	81,700	250 × 250	446	265	223	59.3	391,900	529,000				
40 × 25	240	49	120	5.3			250 × 100	446	189	223	48.7						
40 × 32	240	52	120	5.7			250 × 125	446	195	223	49.8						
50 × 50	250	67	125	7.3	69,400	93,400	250 × 150	446	199	223	52.3			488,200	658,900		
50 × 25	250	54	125	6.4			250 × 200	446	209	223	54.1						
50 × 32	250	61	125	6.8			300 × 300	522	300	261	69.0						
50 × 40	250	64	125	6.9			300 × 125	522	255	261	59.4						
65 × 65	280	80	140	10.3	82,500	111,100	300 × 150	522	260	261	61.0	630,700	851,100				
65 × 32	280	67	140	9.0			300 × 200	522	270	261	64.8						
65 × 40	280	70	140	9.2			300 × 250	522	285	261	67.5						
65 × 50	280	74	140	9.6			350 × 350	576	345	288	98.3						
80 × 80	300	90	150	11.0	94,600	127,600	350 × 150	576	305	288	86.3					773,200	1,043,600
80 × 40	300	77	150	9.7			350 × 200	576	315	288	88.3						
80 × 50	300	80	150	10.2			350 × 250	576	325	288	91.4						
80 × 65	300	86	150	10.9			350 × 300	576	335	288	92.9						
100 × 100	320	110	160	14.4	120,400	162,600	400 × 400	630	370	315	113.2	961,000	1,297,100				
100 × 40	320	89	160	12.3			400 × 250	630	350	315	103.6						
100 × 50	320	93	160	12.7			400 × 300	630	360	315	105.8						
100 × 65	320	99	160	13.5			400 × 350	630	370	315	110.1						
100 × 80	320	103	160	13.7	153,400	206,900	450 × 450	700	400	350	153.3			1,174,500	1,585,400		
125 × 125	350	129	175	20.2			450 × 400	700	395	350	146.8						
125 × 50	350	109	175	15.9			500 × 500	782	430	391	181.4						
125 × 65	350	112	175	16.6			500 × 450	782	430	391	177.1						
125 × 80	350	116	175	16.8	600 × 600	884	500	442	271.7	1,605,000	2,166,600						
125 × 100	350	122	175	17.5								600 × 550	884			500	442
150 × 150	360	190	180	26.8	201,100	271,600	 <p>※重量はJIS10Kフランジ 取付時の参考重量です</p>										
150 × 65	360	125	180	22.0													
150 × 80	360	128	180	22.1													
150 × 100	360	135	180	22.8													
150 × 125	360	141	180	24.6													

※分岐管がこの表より小さい場合でも直管で製作いたしますのでお問合せ下さい。

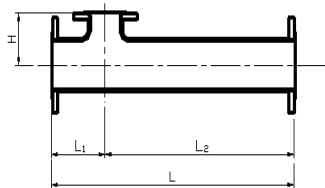
※Hの許容差は、±3とします。

※L1の許容差は、±5とします。

※20A × 20Aのチーズは母管を25A × 25Aのチーズ、フランジを20Aで製作します。

(円/本)

チーズ付直管 JIS10K仕様

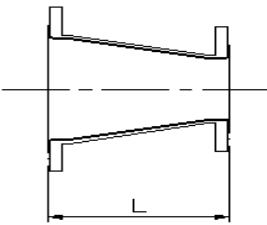


長さ(L) サイズ(A)	SGP-FPA(黒)			SGP-FPB(白)		
	~1000	~2000	~3000	~1000	~2000	~3000
50	110,400	123,000	-	149,100	166,000	-
65	130,600	140,600	151,000	176,100	189,700	203,900
80	149,200	162,500	176,300	201,300	219,500	238,100
100	187,600	207,100	226,900	253,500	279,600	306,300
125	237,800	261,300	285,400	320,700	352,500	385,300
150	309,400	339,200	368,900	417,900	458,000	498,400
200	417,200	457,500	498,200	563,000	617,900	672,500
250	561,000	619,300	658,800	757,600	836,300	889,600
300	686,100	747,900	807,100	926,200	1,009,500	1,089,500
350	896,800	973,200	1,042,500	1,210,800	1,313,400	1,407,200
400	1,069,100	1,186,000	1,291,400	1,443,400	1,601,300	1,743,500
450	1,338,400	1,446,600	1,571,600	1,806,800	1,952,700	2,121,400
500	1,616,800	1,735,500	1,843,600	2,182,700	2,342,900	2,489,000
600	2,187,200	2,394,600	2,589,900	2,952,700	3,232,500	3,496,300

※価格欄の背景がグレーの製品は、標準製作範囲外となる為、価格、納期については別途お問合せ下さい。

レジューサー JIS10K仕様

(円/個)

呼び径(A)	L	参考重量 (kg)	SGP-FPA (黒)	SGP-FPB (白)	呼び径(A)	L	参考重量 (kg)	SGP-FPA (黒)	SGP-FPB (白)
25 × 20	82	2.0	33,100	44,600	150 × 80	151	10.9	143,000	192,600
32 × 20	83	2.4	35,500	48,000	150 × 100	151	11.6	119,100	160,500
32 × 25	83	2.8			150 × 125	151	13.5		
40 × 20	94	2.5	43,700	58,800	200 × 100	164	13.3	187,400	252,800
40 × 25	94	2.9	36,400	49,000	200 × 125	164	15.2	156,100	210,600
40 × 32	94	3.3			200 × 150	164	17.4		
50 × 25	84	3.3	47,100	63,500	250 × 125	191	21.5	286,500	386,300
50 × 32	84	3.7	39,200	52,900	250 × 150	191	23.6	238,700	321,900
50 × 40	84	3.8			250 × 200	191	25.4		
65 × 32	98	4.6	53,300	71,900	300 × 150	218	25.8	349,400	471,500
65 × 40	98	4.7	44,400	59,900	300 × 200	218	28.4	291,100	392,900
65 × 50	98	5.0			300 × 250	218	34.6		
80 × 40	98	4.7	60,200	81,200	350 × 200	347	47.7	448,500	605,300
80 × 50	98	5.1	50,100	67,600	350 × 250	347	52.3	373,700	504,400
80 × 65	98	5.9			350 × 300	347	58.1		
100 × 50	111	5.9	76,800	103,500	400 × 300	372	57.2	429,000	579,000
100 × 65	111	6.8	64,000	86,200	450 × 400	372	61.4	535,500	722,900
100 × 80	111	6.8			500 × 450	528	110.3	666,900	900,100
125 × 65	137	8.7	114,800	155,300	600 × 550	528	151.7	827,500	1,116,900
125 × 80	137	8.8	95,600	129,400					
125 × 100	137	9.6							

※ 重量はJIS10Kフランジ取付時の参考重量です。

※Lの許容差は、±3とします。

※25A × 20Aのレジューサーは25Aのパイプに20Aのフランジを使用し、
32A × 20Aは32A × 25Aのレジューサーに20Aのフランジを使用しております。
(40A × 20Aも32A × 20Aと同様に製作しております。)

※偏心レジューサーを御希望の場合は、お問い合わせ下さい。

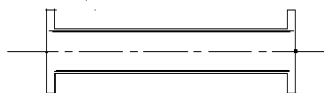
レジューサー付直管 JIS10K仕様

(円/本)

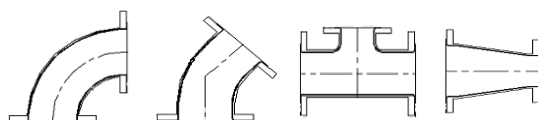
長さ(L) サイズ(A)	SGP-FPA(黒)			SGP-FPB(白)		
	~1000	~2000	~3000	~1000	~2000	~3000
50	92,500	106,500	-	125,200	144,000	-
65	107,000	118,100	129,700	144,500	159,600	175,400
80	121,300	136,100	151,400	163,700	183,900	204,600
100	152,100	173,700	195,700	205,300	234,300	264,000
125	206,400	232,600	259,300	278,900	314,200	350,600
150	261,800	294,900	327,900	353,200	397,800	442,700
200	339,100	383,900	429,100	457,600	518,600	579,200
250	470,200	534,900	578,800	634,700	722,100	781,400
300	565,200	633,900	699,700	763,100	855,700	944,600
350	739,500	824,400	901,300	998,600	1,112,600	1,216,900
400	843,700	973,600	-	1,139,200	1,314,600	-
450	1,061,600	1,181,800	-	1,433,400	1,595,500	-
500	1,288,900	1,420,700	-	1,739,900	1,917,900	-
600	1,652,700	1,883,200	-	2,231,100	2,542,000	-

※価格欄の背景がグレーの製品は、標準製作範囲外となる為、価格、納期については別途お問合せ下さい

直管 JIS20K仕様 (S/40)



継手 JIS20K仕様 (S/40)



(円/本)

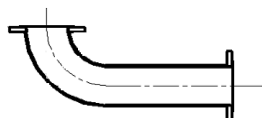
長さ (L) (A) サイズ	STPG S/40-FPA(黒)				
	~1000	~2000	~3000	~4000	~5500
50	85,500	107,900	125,300	-	-
65	100,300	118,100	136,700	162,100	192,700
80	114,100	137,800	162,300	196,500	228,000
100	150,000	186,700	224,100	274,800	336,500
125	188,600	233,100	278,500	341,400	421,000
150	242,800	299,100	355,200	431,500	508,000
200	329,600	410,300	491,600	599,300	732,800
250	416,900	533,400	612,400	740,400	898,300
300	493,600	617,300	735,700	892,500	1,081,000
350	658,700	811,500	949,900	1,226,900	1,491,900
400	829,700	1,089,500	1,323,700	1,559,900	1,972,100

(円/個)

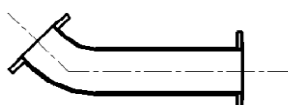
長さ (L) (A) サイズ	STPG S/40-FPA(黒)			
	90° エルボ	45° エルボ	チーズ	レジュースー
50	78,300	77,900	111,000	62,700
65	92,600	89,900	131,900	71,000
80	105,400	102,300	151,300	80,100
100	143,800	137,000	204,600	108,700
125	183,900	174,400	260,700	162,500
150	231,000	225,400	341,800	202,400
200	347,100	318,700	505,000	280,900
250	465,600	421,100	705,300	429,600
300	586,000	520,300	878,700	523,900
350	930,300	800,200	1,135,200	672,600
400	1,327,900	1,131,300	1,546,300	857,900

※価格欄の背景がグレーの製品は、標準製作範囲外となる為、価格、納期については別途お問合せ下さい。

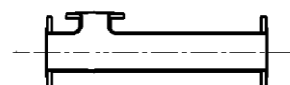
90° EL付直管
JIS20K仕様(S/40)



45° EL付直管
JIS20K仕様(S/40)



チーズ付直管
JIS20K仕様(S/40)



(円/本)

長さ (L) (A) サイズ	STPG S/40-FPA(黒)	
	~1000	~2000
50	163,800	186,200
65	192,900	210,700
80	219,500	243,200
100	293,800	330,500
125	372,500	417,000
150	473,800	530,100
200	676,700	757,400
250	882,500	999,000
300	1,079,600	1,203,300
350	1,589,000	1,741,800
400	2,157,600	2,417,400

(円/本)

長さ (L) (A) サイズ	STPG S/40-FPA(黒)	
	~1000	~2000
50	163,400	185,800
65	190,200	208,000
80	216,400	240,100
100	287,000	323,700
125	363,000	407,500
150	468,200	524,500
200	648,300	729,000
250	838,000	954,500
300	1,013,900	1,137,600
350	1,458,900	1,611,700
400	1,961,000	2,220,800

(円/本)

長さ (L) (A) サイズ	STPG S/40-FPA(黒)	
	~1000	~2000
50	196,500	218,900
65	232,200	250,000
80	265,400	289,100
100	354,600	391,300
125	449,300	493,800
150	584,600	640,900
200	834,600	915,300
250	1,122,200	1,238,700
300	1,372,300	1,496,000
350	1,793,900	1,946,700
400	2,376,000	2,635,800

※価格欄の背景がグレーの製品は、標準製作範囲外となる為、価格、納期については別途お問合せ下さい。

フランジ別エキストラ価格(黒10Kフランジ基準の場合)

(円/1ヶ所)

(円/1枚)

エキストラ価格 フランジ (A) サイズ	ルーズフランジ の増値	割フランジ の増値	上水フランジ の増値	止水フランジ
20	10,200	17,800	-	8,100
25	10,400	18,100	-	10,200
32	11,300	20,800	-	12,100
40	12,100	22,600	-	13,200
50	13,600	25,400	-	14,700
65	14,300	29,200	-	17,100
80	23,800	44,200	8,600	23,300
100	26,300	47,200	10,400	33,400
125	29,200	58,100	13,600	41,300
150	32,700	68,900	17,200	59,700
200	35,900	78,600	29,600	74,800
250	57,800	149,300	37,300	124,900
300	72,700	166,300	63,700	153,800
350	79,600	216,400	65,600	200,700
400	90,800	221,300	69,300	206,100
450	101,800	228,600	73,400	267,400
500	119,900	236,700	77,200	291,700
600	143,300	252,400	82,400	462,600

※ 白シングルメッキ(ローバル補修)、PDの場合は上表の35%増しとなります。

上記以外のエキストラ価格

エキストラの種類	エキストラ価格
5Kフランジ付	10Kフランジ付と 同価格
SGPの管体に20Kフランジの取付け	10Kフランジ付の 50%増
SGPの管体に150LBフランジの取付け	10Kフランジ付の 80%増
ショートエルボ	ロングエルボの 20%増
両長エルボ	エルボ付直管の 10%増
変角エルボ 変角90° エルボ	90° エルボの 50%増
変角エルボ 変角45° エルボ	45° エルボの 50%増
変角エルボ付直管 変角90° エルボ付直管	90° エルボ付直管の 50%増
変角エルボ付直管 変角45° エルボ付直管	45° エルボ付直管の 50%増
偏芯レジューサー	同芯レジューサーの 20%増
レジューサー3段落	レジューサーの 20%増
ニップル付(10KFのみ)	(ニップルと同口径のチーズ)+(本管)
ヘッダー (枝管が2ヶ所以上のチーズ)	(主管のT付直管の価格) + (枝の最大口径以外の枝と同径 チーズの価格)
リング付	10Kフランジ付と 同価格
後メッキ	10Kフランジ付の 10%増
FPB(白) S/40	FPA(黒)S/40 35%増
架台、支持金具	お問い合わせ下さい。 別途価格
都水、水協、その他 特殊検査品	お問い合わせ下さい。 別途価格

※ 内ネジソケットは 将来的にネジより漏水の恐れがあるため製作いたしません。



ジャパン・エンジニアリング(株)

<http://www.japan-eng.co.jp/>

- 本社
〒 113-0021 東京都文京区本駒込2丁目27番15号 JESビル
TEL 03-3945-1471
FAX 03-3945-1618
e-mail info@japan-eng.co.jp
- 市原工場
〒 290-0226 千葉県市原市中256番2号
TEL 0436-92-2276
FAX 0436-92-2225
e-mail jes@japan-eng.co.jp
- 勝浦工場
〒 299-5203 千葉県勝浦市花里字花里9番地
TEL 0470-77-1361
FAX 0470-77-1360
e-mail katsuura-pcm@japan-eng.co.jp
- 勝浦植野工場
〒 229-5265 千葉県勝浦市植野631番地
TEL 0470-64-6776
FAX 0470-64-6775
- 大多喜工場
〒 298-0252 千葉県夷隅郡大多喜町三又1194番1
TEL 0470-64-6600
FAX 0470-64-6687
- 仙台工場
〒 984-0002 宮城県仙台市若林区卸町東1丁目5番31号
TEL 022-236-2567
FAX 022-236-2454
e-mail sendai@japan-eng.co.jp