

JES-PLP

ポリエチレン粉体ライニング鋼管フランジ型  
標準価格表

JES— FPA  
FPB (WSP-039規格)

令和4年11月版

JCS

ジャパン・エンジニアリング(株)

日本水道協会検査工場(登録番号C111号)

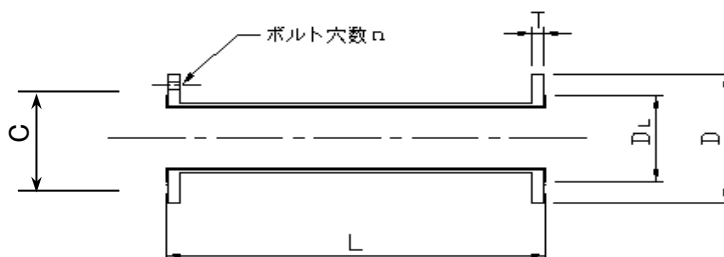
- \* 本価格表には消費税並びに運搬費は含まれておりません。
- \* 本価格表に記載される継手はすべて規格寸法です。
- \* 特殊品、後メッキ価格についてはお問い合わせ下さい。
- \* FPAの外表面は一次防錆塗装となっており、それ以外の特殊な塗装については別途お問い合わせください。
- \* FPAの外表面無塗装品の価格はFPAと同価格となります。
- \* 水協検査費用は含まれておりません。
- \* 価格欄の背景がグレーの製品は、標準製作範囲外となる為、価格、納期については別途お問い合わせ下さい。
- \* 価格は予告なく変更する場合がございますので、予めご了承ください。

#### 使用材料について

- \* ポリエチレン粉体は日本水道鋼管協会規格 WSP 039に適合した粉体(黒色)を使用しています。
- \* 鋼管、管継手、フランジ等は日本工業規格(JIS)の規定により製造された材料または同等の品質を有するものとします。

## 直管 JIS10K仕様

| 呼び径<br>(A) | L    | D   | DL  | C   | T  | n<br>(ボルト穴数) | 参考重量<br>(kg/m) |
|------------|------|-----|-----|-----|----|--------------|----------------|
| 20         | 1000 | 100 | 40  | 75  | 14 | 4            | 2.35           |
| 25         | 1000 | 125 | 53  | 90  | 14 | 4            | 3.43           |
| 32         | 2000 | 135 | 69  | 100 | 16 | 4            | 4.68           |
| 40         | 2000 | 140 | 75  | 105 | 16 | 4            | 4.73           |
| 50         | 2000 | 155 | 85  | 120 | 16 | 4            | 6.34           |
| 65         | 5500 | 175 | 108 | 140 | 18 | 4            | 8.87           |
| 80         | 5500 | 185 | 121 | 150 | 18 | 8            | 10.45          |
| 100        | 5500 | 210 | 141 | 175 | 18 | 8            | 14.24          |
| 125        | 5500 | 250 | 175 | 210 | 20 | 8            | 17.94          |
| 150        | 5500 | 280 | 205 | 240 | 22 | 8            | 23.81          |
| 200        | 5500 | 330 | 250 | 290 | 22 | 12           | 35.32          |
| 250        | 5500 | 400 | 315 | 355 | 24 | 12           | 50.42          |
| 300        | 5500 | 445 | 360 | 400 | 24 | 16           | 62.12          |
| 350        | 5500 | 490 | 400 | 445 | 26 | 16           | 79.62          |
| 400        | 5500 | 560 | 465 | 510 | 28 | 16           | 92.96          |
| 450        | 5500 | 620 | 520 | 565 | 30 | 20           | 104.73         |
| 500        | 5500 | 675 | 570 | 620 | 30 | 20           | 116.46         |
| 600        | 6000 | 795 | 670 | 730 | 32 | 24           | 140.22         |



※直管20Aは25Aのパイプで製作します。

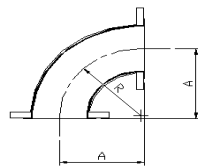
(円/本)

(円/本)

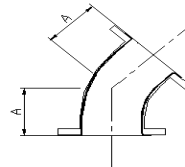
| 長さ(L)<br>(A)<br>サイズ | SGP-FPA(黒) |           |           |           |           | 長さ(L)<br>(A)<br>サイズ | SGP-FPB(白) |           |           |           |           |
|---------------------|------------|-----------|-----------|-----------|-----------|---------------------|------------|-----------|-----------|-----------|-----------|
|                     | ~1000      | ~2000     | ~3000     | ~4000     | ~5500     |                     | ~1000      | ~2000     | ~3000     | ~4000     | ~5500     |
| 20                  | 37,000     | -         | -         | -         | -         | 20                  | 50,200     | -         | -         | -         | -         |
| 25                  | 44,100     | -         | -         | -         | -         | 25                  | 59,600     | -         | -         | -         | -         |
| 32                  | 50,400     | 61,000    | -         | -         | -         | 32                  | 67,900     | 82,300    | -         | -         | -         |
| 40                  | 51,700     | 64,200    | -         | -         | -         | 40                  | 69,700     | 86,900    | -         | -         | -         |
| 50                  | 58,700     | 74,100    | -         | -         | -         | 50                  | 79,600     | 100,200   | -         | -         | -         |
| 65                  | 68,900     | 81,100    | 93,900    | 111,400   | 132,400   | 65                  | 93,100     | 109,700   | 127,100   | 150,700   | 178,700   |
| 80                  | 78,400     | 94,600    | 111,500   | 135,000   | 156,700   | 80                  | 105,800    | 128,000   | 150,700   | 182,200   | 211,800   |
| 100                 | 96,900     | 120,700   | 144,900   | 177,600   | 217,600   | 100                 | 131,100    | 163,000   | 195,600   | 239,600   | 294,000   |
| 125                 | 121,900    | 150,700   | 180,100   | 220,800   | 272,300   | 125                 | 164,500    | 203,300   | 243,400   | 298,200   | 367,800   |
| 150                 | 157,000    | 193,400   | 229,700   | 279,100   | 328,600   | 150                 | 212,000    | 261,100   | 310,500   | 376,700   | 444,000   |
| 200                 | 201,300    | 250,600   | 300,300   | 366,100   | 447,700   | 200                 | 271,700    | 338,800   | 405,500   | 494,600   | 604,600   |
| 250                 | 254,600    | 325,900   | 374,100   | 452,400   | 548,800   | 250                 | 344,100    | 440,300   | 505,500   | 610,800   | 741,200   |
| 300                 | 301,500    | 377,100   | 449,500   | 545,300   | 660,500   | 300                 | 407,300    | 509,100   | 606,900   | 736,400   | 892,000   |
| 350                 | 402,400    | 495,800   | 580,400   | 749,600   | 911,600   | 350                 | 543,700    | 669,100   | 783,800   | 1,012,000 | 1,230,800 |
| 400                 | 456,200    | 599,100   | 727,900   | 857,800   | 1,084,500 | 400                 | 616,300    | 809,200   | 983,000   | 1,158,600 | 1,464,000 |
| 450                 | 578,700    | 711,000   | 863,800   | 1,016,400 | 1,251,700 | 450                 | 781,600    | 959,900   | 1,166,000 | 1,372,400 | 1,689,800 |
| 500                 | 684,200    | 829,200   | 961,400   | 1,154,800 | 1,422,100 | 500                 | 923,800    | 1,119,600 | 1,298,300 | 1,559,500 | 1,920,000 |
| 600                 | 907,800    | 1,161,300 | 1,400,000 | 1,698,700 | 2,006,000 | 600                 | 1,225,700  | 1,567,700 | 1,890,100 | 2,293,500 | 2,708,400 |

※価格欄の背景がグレーの製品は、標準製作範囲外となる為、価格、納期については別途お問合せ下さい。

90° ロングエルボ  
JIS10K仕様



45° ロングエルボ  
JIS10K仕様



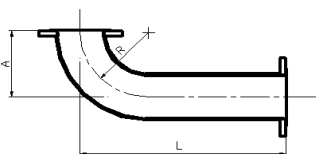
(円/個)

| 呼び径(A) | A   | R     | 参考重量(kg) | SGP-FPA(黒) | SGP-FPB(白) | 呼び径(A) | A   | R     | 参考重量(kg) | SGP-FPA(黒) | SGP-FPB(白) |
|--------|-----|-------|----------|------------|------------|--------|-----|-------|----------|------------|------------|
| 20     | 80  | 55.0  | 1.7      | 42,700     | 57,700     | 20     | 52  | 55.0  | 1.6      | 42,500     | 57,700     |
| 25     | 97  | 70.0  | 2.6      | 44,800     | 60,400     | 25     | 57  | 70.0  | 2.5      | 44,100     | 59,500     |
| 32     | 112 | 95.0  | 3.6      | 50,100     | 67,800     | 32     | 62  | 95.0  | 3.3      | 49,100     | 66,600     |
| 40     | 95  | 75.0  | 3.8      | 51,000     | 68,900     | 40     | 63  | 57.2  | 3.5      | 50,800     | 68,600     |
| 50     | 97  | 76.2  | 4.7      | 56,300     | 76,200     | 50     | 65  | 76.2  | 4.2      | 56,000     | 75,800     |
| 65     | 118 | 95.3  | 6.7      | 66,500     | 89,900     | 65     | 72  | 95.3  | 6.0      | 64,600     | 87,100     |
| 80     | 137 | 114.3 | 7.2      | 75,700     | 102,100    | 80     | 75  | 114.3 | 6.4      | 73,600     | 99,200     |
| 100    | 158 | 152.4 | 9.5      | 97,300     | 131,300    | 100    | 85  | 152.4 | 8.4      | 92,700     | 125,100    |
| 125    | 196 | 190.5 | 13.9     | 124,400    | 168,200    | 125    | 102 | 190.5 | 12.3     | 118,000    | 159,400    |
| 150    | 235 | 228.6 | 19.5     | 156,200    | 210,700    | 150    | 123 | 228.6 | 17.1     | 152,500    | 205,400    |
| 200    | 311 | 304.8 | 31.1     | 221,800    | 299,300    | 200    | 133 | 304.8 | 22.7     | 203,700    | 274,800    |
| 250    | 389 | 381.0 | 49.6     | 297,500    | 401,500    | 250    | 165 | 381.0 | 38.6     | 269,100    | 363,100    |
| 300    | 465 | 457.2 | 66.0     | 374,400    | 505,500    | 300    | 197 | 457.2 | 47.0     | 332,500    | 449,000    |
| 350    | 544 | 533.4 | 91.3     | 594,400    | 802,200    | 350    | 230 | 533.4 | 63.8     | 511,300    | 690,200    |
| 400    | 620 | 609.6 | 122.0    | 763,600    | 1,031,000  | 400    | 263 | 609.6 | 85.0     | 650,600    | 878,200    |
| 450    | 695 | 685.8 | 154.6    | 916,900    | 1,237,600  | 450    | 294 | 685.8 | 106.7    | 803,200    | 1,084,600  |
| 500    | 772 | 762.0 | 186.2    | 1,129,800  | 1,525,200  | 500    | 326 | 762.0 | 126.9    | 1,011,700  | 1,365,700  |
| 600    | 925 | 914.4 | 277.8    | 1,538,900  | 2,077,600  | 600    | 389 | 914.4 | 183.9    | 1,371,500  | 1,851,200  |

※重量はJIS10Kフランジ取付時の参考重量です。 ※Aの許容差は、±3とします。

※20Aのロングエルボは母管を25Aのエルボ、フランジは20Aで製作します。  
(円/本)

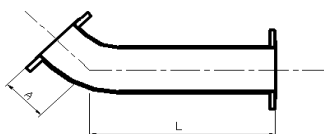
90° エルボ付直管  
JIS10K仕様



| 長さ(L)<br>サイズ(A) | SGP-FPA(黒) |           |           | SGP-FPB(白) |           |           |
|-----------------|------------|-----------|-----------|------------|-----------|-----------|
|                 | ~1000      | ~2000     | ~3000     | ~1000      | ~2000     | ~3000     |
| 50              | 103,500    | 117,300   | -         | 140,100    | 158,700   | -         |
| 65              | 121,800    | 132,800   | 144,300   | 164,600    | 179,500   | 195,100   |
| 80              | 138,700    | 153,300   | 168,500   | 186,900    | 207,000   | 227,400   |
| 100             | 174,800    | 196,200   | 218,000   | 236,000    | 264,700   | 294,100   |
| 125             | 221,700    | 247,600   | 274,000   | 299,200    | 334,200   | 370,300   |
| 150             | 281,900    | 314,600   | 347,300   | 380,400    | 424,600   | 469,100   |
| 200             | 380,800    | 425,100   | 469,900   | 513,800    | 574,200   | 634,200   |
| 250             | 496,900    | 561,000   | 604,400   | 671,000    | 757,600   | 816,200   |
| 300             | 608,300    | 676,300   | 741,500   | 821,400    | 913,000   | 1,001,100 |
| 350             | 897,100    | 981,200   | 1,057,300 | 1,211,200  | 1,324,100 | 1,427,200 |
| 400             | 1,097,800  | 1,226,400 | -         | 1,482,500  | 1,656,100 | -         |
| 450             | 1,346,000  | 1,465,100 | -         | 1,817,100  | 1,977,600 | -         |
| 500             | 1,632,600  | 1,763,100 | -         | 2,204,000  | 2,380,200 | -         |
| 600             | 2,202,000  | 2,430,200 | -         | 2,973,000  | 3,280,700 | -         |

(円/本)

45° エルボ付直管  
JIS10K仕様



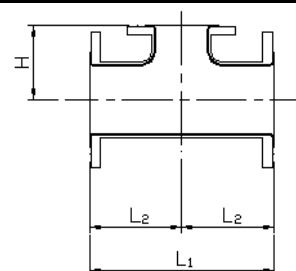
| 長さ(L)<br>サイズ(A) | SGP-FPA(黒) |           |         | SGP-FPB(白) |           |           |
|-----------------|------------|-----------|---------|------------|-----------|-----------|
|                 | ~1000      | ~2000     | ~3000   | ~1000      | ~2000     | ~3000     |
| 50              | 103,200    | 117,100   | -       | 139,800    | 158,300   | -         |
| 65              | 120,100    | 131,100   | 142,600 | 162,200    | 177,100   | 192,700   |
| 80              | 136,800    | 151,400   | 166,600 | 184,300    | 204,400   | 224,800   |
| 100             | 170,600    | 192,000   | 213,800 | 230,400    | 259,100   | 288,500   |
| 125             | 215,900    | 241,800   | 268,300 | 291,400    | 326,400   | 362,500   |
| 150             | 278,500    | 311,300   | 344,000 | 375,600    | 419,800   | 464,300   |
| 200             | 364,500    | 408,900   | 453,600 | 491,700    | 552,100   | 612,200   |
| 250             | 471,300    | 535,500   | 578,900 | 636,500    | 723,000   | 781,600   |
| 300             | 570,600    | 638,600   | 703,800 | 770,600    | 862,200   | 950,200   |
| 350             | 822,300    | 906,400   | 982,500 | 1,110,400  | 1,223,300 | 1,326,400 |
| 400             | 996,100    | 1,124,700 | -       | 1,344,900  | 1,518,600 | -         |
| 450             | 1,243,700  | 1,362,800 | -       | 1,679,500  | 1,840,000 | -         |
| 500             | 1,526,300  | 1,656,800 | -       | 2,060,400  | 2,236,700 | -         |
| 600             | 2,051,400  | 2,279,500 | -       | 2,769,200  | 3,076,900 | -         |

※価格欄の背景がグレーの製品は、標準製作範囲外となる為、価格、納期については別途お問合せ下さい。

# チーズ JIS10K仕様

(円/個)

| 呼び径(A)    | L1  | H   | L2  | 参考重量(Kg) | SGP-FPA(黒) | SGP-FPB(白) | 呼び径(A)    | L1  | H    | L2  | 参考重量(Kg) | SGP-FPA(黒) | SGP-FPB(白) |           |           |
|-----------|-----|-----|-----|----------|------------|------------|-----------|-----|------|-----|----------|------------|------------|-----------|-----------|
| 20 × 20   | 200 | 41  | 100 | 2.6      | 57,700     | 77,800     | 200 × 200 | 368 | 220  | 184 | 36.5     | 322,700    | 435,400    |           |           |
| 25 × 25   | 200 | 41  | 100 | 4.0      | 60,600     | 81,800     | 200 × 80  | 368 | 158  | 184 | 30.4     |            |            |           |           |
| 25 × 20   | 200 | 41  | 100 | 3.6      |            |            | 200 × 100 | 368 | 160  | 184 | 31.1     |            |            |           |           |
| 32 × 32   | 200 | 51  | 100 | 5.3      | 68,500     | 92,600     | 200 × 125 | 368 | 167  | 184 | 32.2     |            |            |           |           |
| 32 × 25   | 200 | 43  | 100 | 4.9      |            |            | 200 × 150 | 368 | 210  | 184 | 34.2     |            |            |           |           |
| 40 × 40   | 240 | 61  | 120 | 5.8      | 69,700     | 94,000     | 250 × 250 | 446 | 265  | 223 | 59.3     | 450,600    | 608,400    |           |           |
| 40 × 25   | 240 | 49  | 120 | 5.3      |            |            | 250 × 100 | 446 | 189  | 223 | 48.7     |            |            |           |           |
| 40 × 32   | 240 | 52  | 120 | 5.7      |            |            | 250 × 125 | 446 | 195  | 223 | 49.8     |            |            |           |           |
| 50 × 50   | 250 | 67  | 125 | 7.3      | 79,700     | 107,500    | 250 × 150 | 446 | 199  | 223 | 52.3     |            |            | 561,400   | 757,800   |
| 50 × 25   | 250 | 54  | 125 | 6.4      |            |            | 250 × 200 | 446 | 209  | 223 | 54.1     |            |            |           |           |
| 50 × 32   | 250 | 61  | 125 | 6.8      |            |            | 300 × 300 | 522 | 300  | 261 | 69.0     | 889,200    | 1,200,200  |           |           |
| 50 × 40   | 250 | 64  | 125 | 6.9      |            |            | 300 × 125 | 522 | 255  | 261 | 59.4     |            |            |           |           |
| 65 × 65   | 280 | 80  | 140 | 10.3     | 94,800     | 127,800    | 300 × 150 | 522 | 260  | 261 | 61.0     |            |            | 725,300   | 978,800   |
| 65 × 32   | 280 | 67  | 140 | 9.0      |            |            | 300 × 200 | 522 | 270  | 261 | 64.8     |            |            |           |           |
| 65 × 40   | 280 | 70  | 140 | 9.2      |            |            | 300 × 250 | 522 | 285  | 261 | 67.5     |            |            |           |           |
| 65 × 50   | 280 | 74  | 140 | 9.6      | 108,800    | 146,800    | 350 × 350 | 576 | 345  | 288 | 98.3     | 889,200    | 1,200,200  |           |           |
| 80 × 80   | 300 | 90  | 150 | 11.0     |            |            | 350 × 150 | 576 | 305  | 288 | 86.3     |            |            | 1,105,100 | 1,491,700 |
| 80 × 40   | 300 | 77  | 150 | 9.7      |            |            | 350 × 200 | 576 | 315  | 288 | 88.3     |            |            |           |           |
| 80 × 50   | 300 | 80  | 150 | 10.2     |            |            | 350 × 250 | 576 | 325  | 288 | 91.4     |            |            |           |           |
| 80 × 65   | 300 | 86  | 150 | 10.9     | 350 × 300  | 576        | 335       | 288 | 92.9 |     |          |            |            |           |           |
| 100 × 100 | 320 | 110 | 160 | 14.4     | 138,400    | 187,000    | 400 × 400 | 630 | 370  | 315 | 113.2    | 1,350,600  | 1,823,300  |           |           |
| 100 × 40  | 320 | 89  | 160 | 12.3     |            |            | 400 × 250 | 630 | 350  | 315 | 103.6    |            |            |           |           |
| 100 × 50  | 320 | 93  | 160 | 12.7     |            |            | 400 × 300 | 630 | 360  | 315 | 105.8    |            |            | 1,845,700 | 2,491,600 |
| 100 × 65  | 320 | 99  | 160 | 13.5     |            |            | 400 × 350 | 630 | 370  | 315 | 110.1    |            |            |           |           |
| 100 × 80  | 320 | 103 | 160 | 13.7     | 176,300    | 238,000    | 450 × 450 | 700 | 400  | 350 | 153.3    | 889,200    | 1,200,200  |           |           |
| 125 × 125 | 350 | 129 | 175 | 20.2     |            |            | 450 × 400 | 700 | 395  | 350 | 146.8    |            |            | 1,105,100 | 1,491,700 |
| 125 × 50  | 350 | 109 | 175 | 15.9     |            |            | 500 × 500 | 782 | 430  | 391 | 181.4    |            |            |           |           |
| 125 × 65  | 350 | 112 | 175 | 16.6     |            |            | 500 × 450 | 782 | 430  | 391 | 177.1    |            |            |           |           |
| 125 × 80  | 350 | 116 | 175 | 16.8     | 231,300    | 312,400    | 600 × 600 | 884 | 500  | 442 | 271.7    | 1,350,600  | 1,823,300  |           |           |
| 125 × 100 | 350 | 122 | 175 | 17.5     |            |            | 600 × 550 | 884 | 500  | 442 | 267.3    |            |            | 1,845,700 | 2,491,600 |
| 150 × 150 | 360 | 190 | 180 | 26.8     |            |            |           |     |      |     |          |            |            |           |           |
| 150 × 65  | 360 | 125 | 180 | 22.0     |            |            |           |     |      |     |          |            |            |           |           |
| 150 × 80  | 360 | 128 | 180 | 22.1     |            |            |           |     |      |     |          |            |            |           |           |
| 150 × 100 | 360 | 135 | 180 | 22.8     |            |            |           |     |      |     |          |            |            |           |           |
| 150 × 125 | 360 | 141 | 180 | 24.6     |            |            |           |     |      |     |          |            |            |           |           |



※重量はJIS10Kフランジ取付時の参考重量です

※分岐管がこの表より小さい場合でも直管で製作いたしますのでお問合せ下さい。

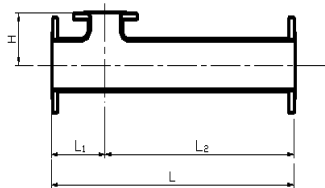
※Hの許容差は、±3とします。

※L1の許容差は、±5とします。

※20A × 20Aのチーズは母管を25A × 25Aのチーズ、フランジを20Aで製作します。

(円/本)

## チーズ付直管 JIS10K仕様

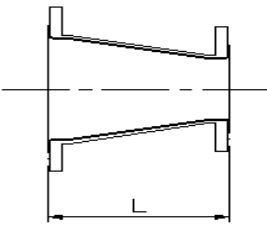


| 長さ(L)<br>サイズ(A) | SGP-FPA(黒) |           |           | SGP-FPB(白) |           |           |
|-----------------|------------|-----------|-----------|------------|-----------|-----------|
|                 | ~1000      | ~2000     | ~3000     | ~1000      | ~2000     | ~3000     |
| 50              | 124,500    | 138,400   | -         | 168,200    | 186,700   | -         |
| 65              | 147,300    | 158,300   | 169,800   | 198,800    | 213,700   | 229,300   |
| 80              | 168,500    | 183,000   | 198,300   | 227,100    | 247,200   | 267,600   |
| 100             | 211,800    | 233,200   | 255,000   | 286,200    | 314,900   | 344,300   |
| 125             | 268,400    | 294,300   | 320,700   | 362,100    | 397,100   | 433,200   |
| 150             | 349,500    | 382,200   | 414,900   | 471,900    | 516,000   | 560,500   |
| 200             | 471,600    | 516,000   | 560,700   | 636,400    | 696,800   | 756,800   |
| 250             | 634,700    | 698,800   | 742,200   | 857,100    | 943,700   | 1,002,300 |
| 300             | 776,600    | 844,600   | 909,800   | 1,048,500  | 1,140,100 | 1,228,100 |
| 350             | 1,014,900  | 1,099,000 | 1,175,100 | 1,370,200  | 1,483,100 | 1,586,200 |
| 400             | 1,210,800  | 1,339,500 | 1,455,400 | 1,634,700  | 1,808,400 | 1,964,800 |
| 450             | 1,515,400  | 1,634,500 | 1,772,000 | 2,045,900  | 2,206,400 | 2,391,900 |
| 500             | 1,831,300  | 1,961,800 | 2,080,800 | 2,472,200  | 2,648,400 | 2,809,200 |
| 600             | 2,478,100  | 2,706,300 | 2,921,100 | 3,345,600  | 3,653,300 | 3,943,500 |

※価格欄の背景がグレーの製品は、標準製作範囲外となる為、価格、納期については別途お問合せ下さい。

## レジューサー JIS10K仕様

(円/個)

| 呼び径(A)    | L   | 参考重量<br>(kg) | SGP-FPA<br>(黒) | SGP-FPB<br>(白) | 呼び径(A)   | L   | 参考重量<br>(kg) | SGP-FPA<br>(黒) | SGP-FPB<br>(白) |
|-----------|-----|--------------|----------------|----------------|--|-----|--------------|----------------|----------------|
| 25 × 20   | 82  | 2.0          | 38,100         | 51,300         | 150 × 80   | 151 | 10.9         | 164,400        | 221,500        |
| 32 × 20   | 83  | 2.4          | 40,800         | 55,200         | 150 × 100  | 151 | 11.6         | 137,000        | 184,600        |
| 32 × 25   | 83  | 2.8          |                |                | 150 × 125  | 151 | 13.5         |                |                |
| 40 × 20   | 94  | 2.5          | 50,200         | 67,700         | 200 × 100  | 164 | 13.3         | 215,400        | 290,800        |
| 40 × 25   | 94  | 2.9          | 41,800         | 56,400         | 200 × 125  | 164 | 15.2         | 179,500        | 242,200        |
| 40 × 32   | 94  | 3.3          |                |                | 200 × 150  | 164 | 17.4         |                |                |
| 50 × 25   | 84  | 3.3          | 54,200         | 73,100         | 250 × 125  | 191 | 21.5         | 329,400        | 444,300        |
| 50 × 32   | 84  | 3.7          | 45,100         | 60,900         | 250 × 150  | 191 | 23.6         | 274,500        | 370,200        |
| 50 × 40   | 84  | 3.8          |                |                | 250 × 200  | 191 | 25.4         |                |                |
| 65 × 32   | 98  | 4.6          | 61,200         | 82,700         | 300 × 150  | 218 | 25.8         | 401,800        | 542,300        |
| 65 × 40   | 98  | 4.7          | 51,000         | 68,900         | 300 × 200  | 218 | 28.4         | 334,800        | 451,900        |
| 65 × 50   | 98  | 5.0          |                |                | 300 × 250  | 218 | 34.6         |                |                |
| 80 × 40   | 98  | 4.7          | 69,200         | 93,400         | 350 × 200  | 347 | 47.7         | 515,800        | 696,100        |
| 80 × 50   | 98  | 5.1          | 57,600         | 77,800         | 350 × 250  | 347 | 52.3         | 429,800        | 580,100        |
| 80 × 65   | 98  | 5.9          |                |                | 350 × 300  | 347 | 58.1         |                |                |
| 100 × 50  | 111 | 5.9          | 88,400         | 119,100        | 400 × 300  | 372 | 57.2         | 493,300        | 665,900        |
| 100 × 65  | 111 | 6.8          | 73,600         | 99,200         | 450 × 400  | 372 | 61.4         | 615,800        | 831,400        |
| 100 × 80  | 111 | 6.8          |                |                | 500 × 450  | 528 | 110.3        | 766,900        | 1,035,200      |
| 125 × 65  | 137 | 8.7          | 131,900        | 178,600        | 600 × 550  | 528 | 151.7        | 951,600        | 1,284,500      |
| 125 × 80  | 137 | 8.8          | 109,900        | 148,900        |  |     |              |                |                |
| 125 × 100 | 137 | 9.6          |                |                |  |     |              |                |                |

※ 重量はJIS10Kフランジ取付時の参考重量です。

※Lの許容差は、±3とします。

※25A × 20Aのレジューサーは25Aのパイプに20Aのフランジを使用し、  
32A × 20Aは32A × 25Aのレジューサーに20Aのフランジを使用しております。  
(40A × 20Aも32A × 20Aと同様に製作しております。)

※偏心レジューサーを御希望の場合は、お問い合わせ下さい。

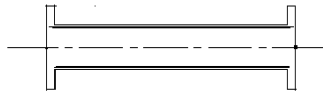
## レジューサー付直管 JIS10K仕様

(円/本)

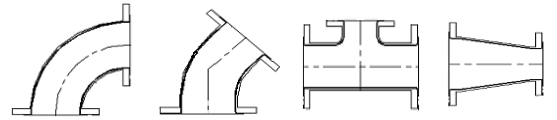
| 長さ(L)<br>サイズ(A) | SGP-FPA(黒) |           |           | SGP-FPB(白) |           |           |
|-----------------|------------|-----------|-----------|------------|-----------|-----------|
|                 | ~1000      | ~2000     | ~3000     | ~1000      | ~2000     | ~3000     |
| 50              | 103,800    | 119,200   | -         | 140,500    | 161,100   | -         |
| 65              | 119,900    | 132,100   | 144,900   | 162,000    | 178,600   | 196,000   |
| 80              | 136,000    | 152,200   | 169,100   | 183,600    | 205,800   | 228,500   |
| 100             | 170,500    | 194,300   | 218,500   | 230,300    | 262,200   | 294,800   |
| 125             | 231,800    | 260,600   | 290,000   | 313,400    | 352,200   | 392,300   |
| 150             | 294,000    | 330,400   | 366,700   | 396,600    | 445,700   | 495,100   |
| 200             | 380,800    | 430,100   | 479,800   | 513,900    | 581,000   | 647,700   |
| 250             | 529,100    | 600,400   | 648,600   | 714,300    | 810,500   | 875,700   |
| 300             | 636,300    | 711,900   | 784,300   | 859,200    | 961,000   | 1,058,800 |
| 350             | 832,200    | 925,600   | 1,010,200 | 1,123,800  | 1,249,200 | 1,363,900 |
| 400             | 949,500    | 1,092,400 | -         | 1,282,200  | 1,475,100 | -         |
| 450             | 1,194,500  | 1,326,800 | -         | 1,613,000  | 1,791,300 | -         |
| 500             | 1,451,100  | 1,596,100 | -         | 1,959,000  | 2,154,800 | -         |
| 600             | 1,859,400  | 2,112,900 | -         | 2,510,200  | 2,852,200 | -         |

※価格欄の背景がグレーの製品は、標準製作範囲外となる為、価格、納期については別途お問合せ下さい。

直管 JIS20K仕様 (S/40)



継手 JIS20K仕様 (S/40)



SGP-FF

(円/本)

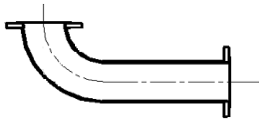
| 長さ<br>(L)<br>(A)<br>サイズ | STPG S/40-FPA(黒) |           |           |           |           |
|-------------------------|------------------|-----------|-----------|-----------|-----------|
|                         | ~1000            | ~2000     | ~3000     | ~4000     | ~5500     |
| 50                      | 94,100           | 118,700   | 137,900   | -         | -         |
| 65                      | 110,400          | 130,000   | 150,400   | 178,400   | 212,000   |
| 80                      | 125,600          | 151,600   | 178,600   | 216,200   | 250,800   |
| 100                     | 165,000          | 205,400   | 246,600   | 302,300   | 370,200   |
| 125                     | 207,500          | 256,500   | 306,400   | 375,600   | 463,100   |
| 150                     | 267,100          | 329,100   | 390,800   | 474,700   | 558,800   |
| 200                     | 362,600          | 451,400   | 540,800   | 659,300   | 806,100   |
| 250                     | 458,600          | 586,800   | 673,700   | 814,500   | 988,200   |
| 300                     | 543,000          | 679,100   | 809,300   | 981,800   | 1,189,100 |
| 350                     | 724,600          | 892,700   | 1,044,900 | 1,349,600 | 1,641,100 |
| 400                     | 912,700          | 1,198,500 | 1,456,100 | 1,715,900 | 2,169,400 |

(円/個)

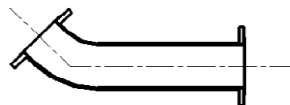
| 長さ<br>(L)<br>(A)<br>サイズ | STPG S/40-FPA(黒) |           |           |         |
|-------------------------|------------------|-----------|-----------|---------|
|                         | 90° エルボ          | 45° エルボ   | チーズ       | レジュースー  |
| 50                      | 90,100           | 89,600    | 127,700   | 72,200  |
| 65                      | 106,500          | 103,400   | 151,700   | 81,700  |
| 80                      | 121,300          | 117,700   | 174,000   | 92,200  |
| 100                     | 165,400          | 157,600   | 235,300   | 125,100 |
| 125                     | 211,500          | 200,600   | 299,900   | 186,900 |
| 150                     | 265,700          | 259,300   | 393,100   | 232,800 |
| 200                     | 399,200          | 366,600   | 580,800   | 323,100 |
| 250                     | 535,500          | 484,300   | 811,100   | 494,100 |
| 300                     | 673,900          | 598,400   | 1,010,600 | 602,500 |
| 350                     | 1,069,900        | 920,300   | 1,305,500 | 773,500 |
| 400                     | 1,527,100        | 1,301,000 | 1,778,300 | 989,600 |

※価格欄の背景がグレーの製品は、標準製作範囲外となる為、価格、納期については別途お問合せ下さい。

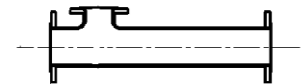
90° EL付直管  
JIS20K仕様(S/40)



45° EL付直管  
JIS20K仕様(S/40)



チーズ付直管  
JIS20K仕様(S/40)



(円/本)

| 長さ<br>(L)<br>(A)<br>サイズ | STPG S/40-FPA(黒) |           |
|-------------------------|------------------|-----------|
|                         | ~1000            | ~2000     |
| 50                      | 184,200          | 208,800   |
| 65                      | 216,900          | 236,500   |
| 80                      | 246,900          | 272,900   |
| 100                     | 330,400          | 370,800   |
| 125                     | 419,000          | 468,000   |
| 150                     | 532,800          | 594,800   |
| 200                     | 761,800          | 850,600   |
| 250                     | 994,100          | 1,122,300 |
| 300                     | 1,216,900        | 1,353,000 |
| 350                     | 1,794,500        | 1,962,600 |
| 400                     | 2,439,800        | 2,725,600 |

(円/本)

| 長さ<br>(L)<br>(A)<br>サイズ | STPG S/40-FPA(黒) |           |
|-------------------------|------------------|-----------|
|                         | ~1000            | ~2000     |
| 50                      | 183,700          | 208,300   |
| 65                      | 213,800          | 233,400   |
| 80                      | 243,300          | 269,300   |
| 100                     | 322,600          | 363,000   |
| 125                     | 408,100          | 457,100   |
| 150                     | 526,400          | 588,400   |
| 200                     | 729,200          | 818,000   |
| 250                     | 942,900          | 1,071,100 |
| 300                     | 1,141,400        | 1,277,500 |
| 350                     | 1,644,900        | 1,813,000 |
| 400                     | 2,213,700        | 2,499,500 |

(円/本)

| 長さ<br>(L)<br>(A)<br>サイズ | STPG S/40-FPA(黒) |           |
|-------------------------|------------------|-----------|
|                         | ~1000            | ~2000     |
| 50                      | 221,800          | 246,400   |
| 65                      | 262,100          | 281,700   |
| 80                      | 299,600          | 325,600   |
| 100                     | 400,300          | 440,700   |
| 125                     | 507,400          | 556,400   |
| 150                     | 660,200          | 722,200   |
| 200                     | 943,400          | 1,032,200 |
| 250                     | 1,269,700        | 1,397,900 |
| 300                     | 1,553,600        | 1,689,700 |
| 350                     | 2,030,100        | 2,198,200 |
| 400                     | 2,691,000        | 2,976,800 |

※価格欄の背景がグレーの製品は、標準製作範囲外となる為、価格、納期については別途お問合せ下さい。

**フランジ別エキストラ価格(黒10Kフランジ基準の場合)**

(円/1ヶ所)

(円/1枚)

| エキストラ価格<br>フランジ<br>(A)<br>サイズ | ルーズフランジ<br>の増値 | 割フランジ<br>の増値 | 上水フランジ<br>の増値 | 止水フランジ  |
|-------------------------------|----------------|--------------|---------------|---------|
| 20                            | 11,800         | 20,500       | -             | 9,400   |
| 25                            | 12,000         | 20,900       | -             | 11,800  |
| 32                            | 13,000         | 24,000       | -             | 14,000  |
| 40                            | 14,000         | 26,000       | -             | 15,200  |
| 50                            | 15,700         | 29,300       | -             | 17,000  |
| 65                            | 16,500         | 33,600       | -             | 19,700  |
| 80                            | 27,400         | 50,900       | 9,900         | 26,800  |
| 100                           | 30,300         | 54,300       | 12,000        | 38,500  |
| 125                           | 33,600         | 66,900       | 15,700        | 47,500  |
| 150                           | 37,700         | 79,300       | 19,800        | 68,700  |
| 200                           | 41,300         | 90,400       | 34,100        | 86,100  |
| 250                           | 66,500         | 171,700      | 42,900        | 143,700 |
| 300                           | 83,700         | 191,300      | 73,300        | 176,900 |
| 350                           | 91,600         | 248,900      | 75,500        | 230,900 |
| 400                           | 104,500        | 254,500      | 79,700        | 237,100 |
| 450                           | 117,100        | 262,900      | 84,500        | 307,600 |
| 500                           | 137,900        | 272,300      | 88,800        | 335,500 |
| 600                           | 164,800        | 290,300      | 94,800        | 532,000 |

※ 白シングルメッキ(ローバル補修)、PDの場合は上表の35%増しとなります。

**上記以外のエキストラ価格**

| エキストラの種類              | エキストラ価格                                     |
|-----------------------|---|
| 5Kフランジ付               | 10Kフランジ付と 同価格                               |
| SGPの管体に20Kフランジの取付け    | 10Kフランジ付の 50%増                              |
| SGPの管体に150LBフランジの取付け  | 10Kフランジ付の 80%増                              |
| ショートエルボ               | ロングエルボの 20%増                                |
| 両長エルボ                 | エルボ付直管の 10%増                                |
| 変角エルボ 変角90° エルボ       | 90° エルボの 50%増                               |
| 変角エルボ 変角45° エルボ       | 45° エルボの 50%増                               |
| 変角エルボ付直管 変角90° エルボ付直管 | 90° エルボ付直管の 50%増                            |
| 変角エルボ付直管 変角45° エルボ付直管 | 45° エルボ付直管の 50%増                            |
| 偏芯レジューサー              | 同芯レジューサーの 20%増                              |
| レジューサー3段落             | レジューサーの 20%増                                |
| ニップル付(10KFのみ)         | (ニップルと同口径のチーズ)+(本管)                         |
| ヘッダー (枝管が2ヶ所以上のチーズ)   | (主管のT付直管の価格) +<br>(枝の最大口径以外の枝と同径<br>チーズの価格) |
| リング付                  | 10Kフランジ付と 同価格                               |
| 後メッキ                  | 10Kフランジ付の 10%増                              |
| FPB(白) S/40           | FPA(黒)S/40 35%増                             |
| 架台、支持金具               | お問い合わせ下さい。 別途価格                             |
| 都水、水協、その他 特殊検査品       | お問い合わせ下さい。 別途価格                             |

※ 内ネジソケットは 将来的にネジより漏水の恐れがあるため製作いたしません。





## ジャパン・エンジニアリング(株)

<http://www.japan-eng.co.jp/>

- |        |  |
|--------|--|
| 本社     | 〒 113-0021 東京都文京区本駒込2丁目27番15号 JESビル<br>TEL 03-3945-1471<br>FAX 03-3945-1618<br>e-mail <a href="mailto:info@japan-eng.co.jp">info@japan-eng.co.jp</a>       |
| 市原工場   | 〒 290-0226 千葉県市原市中256番2号<br>TEL 0436-92-2276<br>FAX 0436-92-2225<br>e-mail <a href="mailto:jes@japan-eng.co.jp">jes@japan-eng.co.jp</a>                    |
| 勝浦工場   | 〒 299-5203 千葉県勝浦市花里字花里9番地<br>TEL 0470-77-1361<br>FAX 0470-77-1360<br>e-mail <a href="mailto:katsuura-pcm@japan-eng.co.jp">katsuura-pcm@japan-eng.co.jp</a> |
| 勝浦植野工場 | 〒 229-5265 千葉県勝浦市植野631番地<br>TEL 0470-64-6776<br>FAX 0470-64-6775   |
| 大多喜工場  | 〒 298-0252 千葉県夷隅郡大多喜町三又1194番1<br>TEL 0470-64-6600<br>FAX 0470-64-6687  |
| 仙台工場   | 〒 984-0002 宮城県仙台市若林区卸町東1丁目5番31号<br>TEL 022-236-2567<br>FAX 022-236-2454<br>e-mail <a href="mailto:sendai@japan-eng.co.jp">sendai@japan-eng.co.jp</a>       |