

JES-NC

# 内外面ナイロンコーティング鋼管フランジ型 標準価格表

JES－ FNC（WSP-067規格）

令和4年11月版



ジャパン・エンジニアリング(株)

日本水道協会検査工場（登録番号C111号）

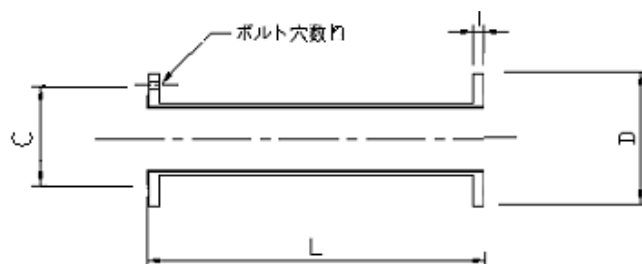
- \* 本価格表には消費税並びに運搬費は含まれておりません。
- \* 本価格表に記載される継手はすべて規格寸法です。
- \* 特殊品、後メッキ価格についてはお問い合わせ下さい。
- \* 水協検査費用は含まれておりません。
- \* 価格欄の背景がグレーの製品は、標準製作範囲外となる為、価格、納期については別途お問い合わせ下さい。
- \* 価格は予告なく変更する場合がございますので、予めご了承ください。

#### 使用材料について

- \* コーティング原料はナイロン11の粉体(白)を使用しています。
- \* 鋼管、管継手、フランジ等は日本工業規格(JIS)の規定により製造された材料または同等の品質を有するものとします。

## 直管 JIS10K仕様

呼び径 (A)	L	D	C	T	ボルト穴数 n	重量(kg/m)
20	1000	100	75	14	4	1.94
25	1000	125	90	14	4	2.84
32	1000	135	100	16	4	3.92
40	1000	140	105	16	4	4.46
50	4000	155	120	16	4	5.99
65	5500	175	140	18	4	8.42
80	5500	185	150	18	8	9.74
100	5500	210	175	18	8	13.34
125	5500	250	210	20	8	16.73
150	5500	280	240	22	8	22.11
200	5500	330	290	22	12	32.84
250	5500	400	355	24	12	47.02
300	5500	445	400	24	16	58.02
350	4000	490	445	26	16	74.31
400	4000	560	510	28	16	86.76
450	4000	620	565	30	20	99.50
500	4000	675	620	30	20	111.00

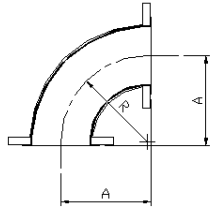


(円/本)

長さ (L) (A) サイズ	～1000	～2000	～3000	～4000	～5500
20	28,100	-	-	-	-
25	31,600	-	-	-	-
32	36,500	-	-	-	-
40	40,900	-	-	-	-
50	60,200	73,800	91,300	114,700	162,200
65	64,600	83,100	105,000	130,700	189,400
80	77,800	103,200	129,100	160,400	228,300
100	96,800	132,800	166,600	207,300	294,200
125	124,500	165,900	206,900	258,900	360,100
150	151,300	195,000	254,600	319,100	450,000
200	211,900	281,400	348,400	436,400	612,900
250	284,400	375,400	468,000	584,900	819,700
300	348,900	464,900	578,200	721,700	1,007,000
350	432,700	564,800	706,600	880,700	1,276,500
400	490,600	642,700	793,200	991,400	1,400,900
450	579,500	742,800	905,000	1,113,600	1,602,400
500	626,700	806,000	1,011,700	1,298,300	1,886,000

※価格欄の背景がグレーの製品は、標準製作範囲外となる為、価格、納期については別途お問合せ下さい。

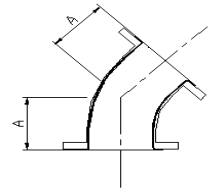
## 90° ロングエルボ JIS10K仕様



(円/個)

呼び径(A)	A	R	重量(kg)	価格
20	80	57.0	1.97	34,700
25	97	70.0	3.11	41,400
32	112	95.0	3.99	46,900
40	95	57.2	4.52	50,300
50	97	76.2	5.12	62,100
65	118	95.3	7.39	71,500
80	137	114.3	8.28	89,600
100	158	152.4	10.64	110,900
125	196	190.5	16.19	146,600
150	235	228.6	22.11	192,100
200	311	304.8	34.97	275,900
250	389	381.0	52.60	409,300
300	462	457.2	70.22	494,700
350	540	533.4	104.65	691,500
400	620	609.6	124.71	868,400
450	695	685.8	157.69	1,106,400
500	772	762.0	195.90	1,358,000

## 45° ロングエルボ JIS10K仕様



(円/個)

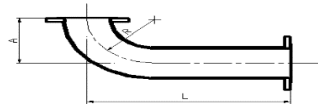
呼び径(A)	A	R	重量(kg)	価格
20	52	57.0	1.91	34,000
25	57	70.0	2.97	40,800
32	62	95.0	3.80	46,200
40	63	57.2	4.11	48,800
50	65	76.2	4.51	60,000
65	72	95.3	6.36	69,200
80	75	114.3	7.96	87,000
100	85	152.4	10.18	108,700
125	102	190.5	15.05	141,600
150	123	228.6	20.03	183,600
200	133	304.8	26.99	248,000
250	165	381.0	38.31	327,100
300	197	457.2	48.51	439,900
350	230	533.4	71.31	625,700
400	263	609.6	87.07	716,000
450	294	685.8	110.40	900,000
500	326	762.0	130.90	1,081,800

※重量はJIS10kフランジ取付時の参考重量です。 ※Aの許容差は、±3とします。

※20Aのロングエルボは母管を25Aの90° ロングエルボでフランジを20Aで製作します。

※価格欄の背景がグレーの製品は、標準製作範囲外となる為、価格、納期については別途お問合せ下さい。

## 90° エルボ付直管 JIS10K仕様



(円/本)

長さ(L) (A) サイズ	~1000	~2000	~3000
20	62,800	-	-
25	73,000	-	-
32	83,400	-	-
40	91,200	-	-
50	122,300	135,900	153,400
65	136,100	154,600	176,500
80	167,400	192,800	218,700
100	207,700	243,700	277,500
125	271,100	312,500	353,500
150	343,300	387,000	446,700
200	487,800	557,300	624,300
250	693,700	784,700	877,300
300	843,600	959,600	1,072,900
350	1,124,200	1,256,300	1,398,100
400	1,359,000	1,511,100	1,661,600
450	1,685,900	1,849,200	2,011,400
500	1,984,700	2,164,000	2,369,700

## 45° エルボ付直管 JIS10K仕様



(円/本)

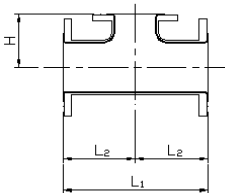
長さ(L) (A) サイズ	~1000	~2000	~3000
20	62,100	-	-
25	72,400	-	-
32	82,700	-	-
40	89,700	-	-
50	120,200	133,800	151,300
65	133,800	152,300	174,200
80	164,800	190,200	216,100
100	205,500	241,500	275,300
125	266,100	307,500	348,500
150	334,900	378,600	438,200
200	459,900	529,400	596,400
250	611,500	702,500	795,100
300	788,800	904,800	1,018,100
350	1,058,400	1,190,500	1,332,300
400	1,206,600	1,358,700	1,509,200
450	1,479,500	1,642,800	1,805,000
500	1,708,500	1,887,800	2,093,500

※価格欄の背景がグレーの製品は、標準製作範囲外となる為、価格、納期については別途お問合せ下さい。

# チーズ JIS10K仕様

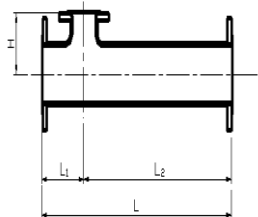
ES-NC 内外面ナイロンコーティング鋼管

(円/個)

呼び径(A)	L1	H	L2	重量	価格	呼び径(A)	L1	H	L2	重量	価格
20 × 20	200	41	100	3.21	57,100	200 × 200	368	220	182.5	44.17	390,000
25 × 25	200	41	100	4.78	66,100	200 × 80	368	158	182.5	34.59	
25 × 20	200	41	100	4.28		200 × 100	368	160	182.5	34.30	
32 × 32	200	51	100	6.06		200 × 125	368	167	182.5	36.33	
32 × 25	200	51	100	5.65	200 × 150	368	210	182.5	39.25		
40 × 40	240	61	120	6.78	88,300	250 × 250	446	265	220	62.01	573,200
40 × 25	240	61	120	6.21		250 × 100	446	189	220	47.75	
40 × 32	240	61	120	6.59		250 × 125	446	195	220	49.81	
50 × 50	250	67	125	8.37	100,900	250 × 150	446	199	220	51.67	
50 × 25	250	54	125	7.29		250 × 200	446	209	220	55.01	
50 × 32	250	61	125	7.66		300 × 300	522	300	257.5	75.72	664,900
50 × 40	250	64	125	7.93		300 × 125	522	255	257.5	61.22	
65 × 65	280	80	140	11.60	300 × 150	522	260	257.5	63.11		
65 × 32	280	67	140	10.12	300 × 200	522	270	257.5	67.13		
65 × 40	280	70	140	10.29	115,700	300 × 250	522	285	257.5	72.59	924,700
65 × 50	280	74	140	10.72		350 × 350	576	345	282.5	108.96	
80 × 80	300	90	150	12.76		350 × 150	576	305	282.5	87.51	
80 × 40	300	77	150	11.21	141,000	350 × 200	576	315	282.5	91.69	
80 × 50	300	80	150	11.63		350 × 250	576	325	282.5	96.80	
80 × 65	300	86	150	12.52		350 × 300	576	335	282.5	100.33	
100 × 100	320	110	160	16.43	180,700	400 × 400	630	370	315	135.46	1,068,500
100 × 40	320	89	160	13.95		400 × 250	630	350	315	116.34	
100 × 50	320	93	160	14.37		400 × 300	630	360	315	119.58	
100 × 65	320	99	160	15.27		400 × 350	630	370	315	126.86	
100 × 80	320	103	160	15.51		450 × 450	700	400	355	167.12	1,316,300
125 × 125	350	129	175	23.00	219,600	450 × 400	700	395	355	160.13	1,540,000
125 × 50	350	109	175	19.47		500 × 500	782	430	391	199.70	
125 × 65	350	112	175	20.33		500 × 450	782	430	391	192.60	
125 × 80	350	116	175	20.58		<div></div> <p>※重量はJIS10Kフランジ時の参考重量です。 ※Hの許容差は、±3とします。L1の許容差は±5とします。 ※20A×20Aのチーズは母管を25A×25Aのチーズにフランジを20Aで製作します。 ※分岐管がこの表より小さい場合でも製作致しますので御問い合わせ下さい。 ※価格欄の背景がグレーの製品は、標準製作範囲外となる為、価格、納期については別途お問合せ下さい。</p>					
125 × 100	350	122	175	21.50							
150 × 150	360	190	180	31.73							
150 × 65	360	125	180	25.33							
150 × 80	360	128	180	25.56							
150 × 100	360	135	180	26.50	272,600						
150 × 125	360	141	180	28.52							

(円/本)

## チーズ付直管 JIS10K仕様



長さ(L) サイズ(A)	~1000	~2000	~3000	~4000	~5500
20	85,200	-	-	-	-
25	97,700	-	-	-	-
32	115,200	-	-	-	-
40	129,200	-	-	-	-
50	161,100	174,700	192,200	215,600	263,100
65	180,300	198,800	220,700	246,400	305,100
80	218,800	244,200	270,100	301,400	369,300
100	277,500	313,500	347,300	388,000	474,900
125	344,100	385,500	426,500	478,500	579,700
150	423,900	467,600	527,200	591,700	722,600
200	601,900	671,400	738,400	826,400	1,002,900
250	857,600	948,600	1,041,200	1,158,100	1,392,900
300	1,013,800	1,038,100	1,243,100	1,386,600	1,671,900
350	1,357,400	1,489,500	1,631,300	1,805,400	2,201,200
400	1,559,100	1,711,200	1,861,700	2,059,900	2,469,400
450	1,895,800	2,059,100	2,221,300	2,429,900	2,918,700
500	2,166,700	2,346,000	2,551,700	2,838,300	3,426,000

※価格欄の背景がグレーの製品は、標準製作範囲外となる為、価格、納期については別途お問合せ下さい。

## レジューサー JIS10K仕様

(円/個)

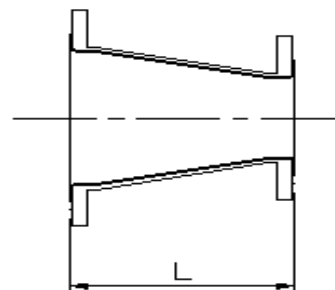
呼び径(A)	L	重量(kg)	価格	呼び径(A)	L	重量(kg)	価格
25×20	82	2.56	31,600	150×80	151	12.43	191,800
32×20	83	2.96	38,000	150×100	151	13.51	159,800
32×25	83	3.48		150×125	151	15.62	
40×20	94	3.16	54,800	200×100	164	17.29	257,100
40×25	94	3.71	45,600	200×125	164	19.43	214,200
40×32	94	4.09		200×150	164	21.35	
50×25	84	3.87	65,500	250×125	191	24.15	322,300
50×32	84	4.24	54,600	250×150	191	26.16	268,600
50×40	84	4.37		250×200	191	29.76	
65×32	98	5.18	84,300	300×150	218	29.81	406,700
65×40	98	5.35	70,200	300×200	218	33.53	338,900
65×50	98	5.74		300×250	218	37.72	
80×40	98	5.54	97,600	350×200	347	48.39	598,600
80×50	98	5.99	81,200	350×250	347	53.74	498,800
80×65	98	6.80		350×300	347	58.52	
100×50	111	6.97	124,600	400×300	372	63.62	619,400
100×65	111	7.86	103,800	450×400	399	88.00	795,200
100×80	111	8.10					
125×65	137	10.08	151,700				
125×80	137	10.35	126,400				
125×100	137	11.38					

※重量はJIS10Kフランジ取付時の参考重量です。

※Lの許容差は、±3とします。

※偏芯レジューサーを御希望の場合は、お問い合わせ下さい。

※価格欄の背景がグレーの製品は、標準製作範囲外となる為、価格、納期については別途お問合せ下さい。



## レジューサー付直管 JIS10K仕様

(円/本)

長さ(L) サイズ(A)	～1000	～2000	～3000
25	63,200	-	-
32	74,500	-	-
40	86,500	-	-
50	114,800	128,400	145,900
65	134,800	153,300	175,200
80	159,000	184,400	210,300
100	200,600	236,600	270,400
125	250,900	292,300	333,300
150	311,100	354,800	414,400
200	426,100	495,600	562,600
250	553,000	644,000	736,600
300	687,800	803,800	917,100
350	931,500	1,063,600	1,205,400
400	1,110,000	1,262,100	1,412,600
450	1,374,700	1,538,000	1,700,200

※価格欄の背景がグレーの製品は、標準製作範囲外となる為、価格、納期については別途お問合せ下さい。

## フランジ別エキストラ価格(10Kフランジ基準の場合)

(円/1ヶ所)

(円/1枚)

エキストラ価格 フランジ サイズ(A)	割フランジ の増値	上水フランジ の増値	止水フランジ
20	22,200	-	10,700
25	22,500	-	13,000
32	26,400	-	15,100
40	27,500	-	16,300
50	31,700	-	18,400
65	36,300	-	23,900
80	53,200	11,100	27,900
100	56,700	13,000	40,200
125	69,600	16,900	49,800
150	82,600	21,200	71,500
200	93,600	35,700	88,900
250	177,300	44,800	148,400
300	197,600	76,400	182,600
350	256,800	78,200	238,100

※価格欄の背景がグレーの製品は、標準製作範囲外となる為、価格、納期については別途お問合せ下さい。

## 上記以外のエキストラ価格

エキストラの種類		エキストラ価格	
5Kフランジ付		10Kフランジ付と	同価格
SGPの管体に20Kフランジの取付け		10Kフランジ付の	50%増
SGPの管体に150LBフランジの取付け		10Kフランジ付の	80%増
ショートエルボ		ロングエルボの	20%増
両長エルボ		エルボ付直管の	10%増
変角エルボ	変角90° エルボ	90° エルボの	50%増
	変角45° エルボ	45° エルボの	50%増
変角エルボ付直管	変角90° エルボ付直管	90° エルボ付直管の	50%増
	変角45° エルボ付直管	45° エルボ付直管の	50%増
偏芯レジューサー		同芯レジューサーの	20%増
レジューサー3段落		レジューサーの	20%増
ニップル付(10KFのみ)		(ニップルと同口径のチーズ)+(本管)	
ヘッダー (枝管が2ヶ所以上のチーズ)		(主管のT付直管の価格) + (枝の最大口径以外の枝と同径 チーズの価格)	
リング付		10Kフランジ付と	同価格
架台、支持金具		お問い合わせ下さい。	別途価格
都水、水協、その他 特殊検査品		お問い合わせ下さい。	別途価格

※内ネジソケットは 将来的にネジより漏水の恐れがあるため製作いたしません。



## ジャパン・エンジニアリング(株)

<http://www.japan-eng.co.jp/>

本社	〒 113-0021 東京都文京区本駒込2丁目27番15号 JESビル TEL 03-3945-1471 FAX 03-3945-1618 e-mail <a href="mailto:info@japan-eng.co.jp">info@japan-eng.co.jp</a>
市原工場	〒 290-0226 千葉県市原市中256番2号 TEL 0436-92-2276 FAX 0436-92-2225 e-mail <a href="mailto:jes@japan-eng.co.jp">jes@japan-eng.co.jp</a>
勝浦工場	〒 299-5203 千葉県勝浦市花里字花里9番地 TEL 0470-77-1361 FAX 0470-77-1360 e-mail <a href="mailto:katsuura-pcm@japan-eng.co.jp">katsuura-pcm@japan-eng.co.jp</a>
勝浦植野工場	〒 229-5265 千葉県勝浦市植野631番地 TEL 0470-64-6776 FAX 0470-64-6775
大多喜工場	〒 298-0252 千葉県夷隅郡大多喜町三又1194番1 TEL 0470-64-6600 FAX 0470-64-6687
仙台工場	〒 984-0002 宮城県仙台市若林区卸町東1丁目5番31号 TEL 022-236-2567 FAX 022-236-2454 e-mail <a href="mailto:sendai@japan-eng.co.jp">sendai@japan-eng.co.jp</a>