

JES-PLP

ポリエチレン粉体ライニング鋼管フランジ型
標準価格表

JES— FPA
FPB (WSP-039規格)

令和8年4月版

JCS

ジャパン・エンジニアリング(株)

日本水道協会検査工場(登録番号C111号)

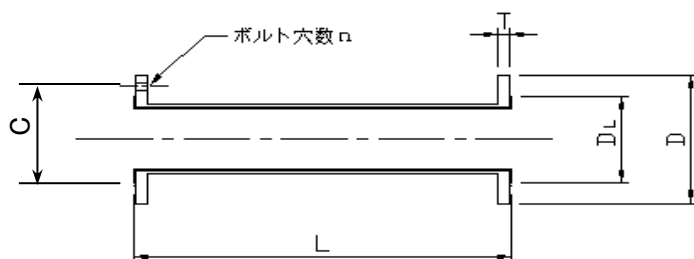
- * 本価格表には消費税並びに運搬費は含まれておりません。
- * 本価格表に記載される継手はすべて規格寸法です。
- * 特殊品、後メッキ価格についてはお問い合わせ下さい。
- * FPAの外表面は一次防錆塗装となっており、それ以外の特殊な塗装については別途お問い合わせください。
- * FPAの外表面無塗装品の価格はFPAと同価格となります。
- * 水協検査費用は含まれておりません。
- * 価格は予告なく変更する場合がございますので、予めご了承ください。

使用材料について

- * ポリエチレン粉体は日本水道鋼管協会規格 WSP 039に適合した粉体(黒色)を使用しています。
- * 鋼管、管継手、フランジ等は日本工業規格(JIS)の規定により製造された材料または同等の品質を有するものとします。

直管 JIS10K仕様

呼び径 (A)	L	D	DL	C	T	n (ボルト穴数)	参考重量 (kg/m)
20	1000	100	40	75	14	4	2.35
25	1000	125	53	90	14	4	3.43
32	2000	135	69	100	16	4	4.68
40	2000	140	75	105	16	4	4.73
50	2000	155	85	120	16	4	6.34
65	5500	175	108	140	18	4	8.87
80	5500	185	121	150	18	8	10.45
100	5500	210	141	175	18	8	14.24
125	5500	250	175	210	20	8	17.94
150	5500	280	205	240	22	8	23.81
200	5500	330	250	290	22	12	35.32
250	5500	400	315	355	24	12	50.42
300	5500	445	360	400	24	16	62.12
350	5500	490	400	445	26	16	79.62
400	5500	560	465	510	28	16	92.96
450	5500	620	520	565	30	20	104.73

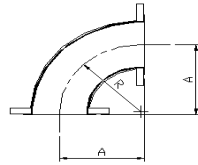


※直管20Aは25Aのパイプで製作します。

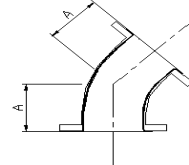
		(円/本)	
長さ(L) (A) サイズ	SGP-FPA(黒)		
	~1000	~2000	
20	44,500	-	
25	53,000	-	
32	60,500	-	
40	62,100		
50	70,500	89,000	
65	82,700	97,400	
80	94,100	113,600	
100	116,300	144,900	
125	146,300	180,900	
150	188,500	232,100	
200	241,600	300,800	
250	305,700	391,100	
300	361,900	452,600	
350	482,900	595,000	
400	547,500	719,000	
450	694,500	853,300	

		(円/本)	
長さ(L) (A) サイズ	SGP-FPB(白)		
	~1000	~2000	
20	60,300	-	
25	71,500	-	
32	81,500	-	
40	83,700	-	
50	95,600	120,300	
65	111,800	131,700	
80	126,900	153,700	
100	157,300	195,500	
125	197,500	244,000	
150	254,500	313,400	
200	326,100	406,600	
250	413,000	528,400	
300	488,800	611,000	
350	652,500	803,000	
400	739,600	971,100	
450	938,000	1,151,900	

90° ロングエルボ
JIS10K仕様



45° ロングエルボ
JIS10K仕様



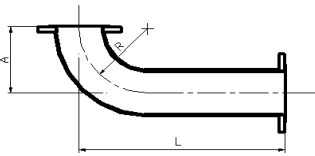
(円/個)

呼び径(A)	A	R	参考重量(kg)	SGP-FPA(黒)	SGP-FPB(白)	呼び径(A)	A	R	参考重量(kg)	SGP-FPA(黒)	SGP-FPB(白)
20	80	55.0	1.7	51,200	69,100	20	52	55.0	1.6	51,000	69,100
25	97	70.0	2.6	53,700	72,500	25	57	70.0	2.5	52,900	71,300
32	112	95.0	3.6	60,100	81,200	32	62	95.0	3.3	58,900	79,900
40	95	75.0	3.8	61,200	82,700	40	63	57.2	3.5	60,900	82,200
50	97	76.2	4.7	67,500	91,300	50	65	76.2	4.2	67,200	90,900
65	118	95.3	6.7	79,900	107,700	65	72	95.3	6.0	77,500	104,400
80	137	114.3	7.2	90,900	122,400	80	75	114.3	6.4	88,300	118,900
100	158	152.4	9.5	116,700	157,400	100	85	152.4	8.4	111,200	150,000
125	196	190.5	13.9	149,300	201,700	125	102	190.5	12.3	141,600	191,300
150	235	228.6	19.5	187,500	252,800	150	123	228.6	17.1	183,000	246,500
200	311	304.8	31.1	266,100	359,000	200	133	304.8	22.7	244,400	329,600
250	389	381.0	49.6	357,000	481,800	250	165	381.0	38.6	322,900	435,600
300	465	457.2	66.0	449,300	606,500	300	197	457.2	47.0	399,000	538,700
350	544	533.4	91.3	713,300	962,500	350	230	533.4	63.8	613,500	828,100
400	620	609.6	122.0	916,300	1,237,200	400	263	609.6	85.0	780,600	1,053,700
450	695	685.8	154.6	1,100,400	1,485,000	450	294	685.8	106.7	963,900	1,301,500

※重量はJIS10Kフランジ取付時の参考重量です。 ※Aの許容差は、±3とします。 ※20Aのロングエルボは母管を25Aのエルボ、フランジは20Aで製作します。

(円/本)

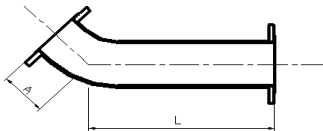
90° エルボ付直管
JIS10K仕様



長さ(L) サイズ(A)	SGP-FPA(黒)		SGP-FPB(白)	
	~1000	~2000	~1000	~2000
50	124,200	-	168,200	-
65	146,300	-	197,500	-
80	166,500	184,000	224,400	248,500
100	209,700	235,400	283,200	317,600
125	266,000	297,200	359,300	401,100
150	338,400	377,600	456,600	509,600
200	456,900	510,200	616,600	689,000
250	596,400	-	805,300	-
300	730,100	-	985,800	-
350	1,076,600	-	1,453,500	-
400	1,317,400	-	1,779,100	-
450	1,615,400	-	2,180,700	-

(円/本)

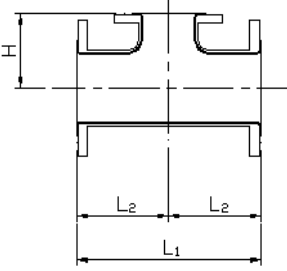
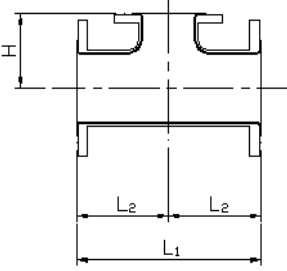
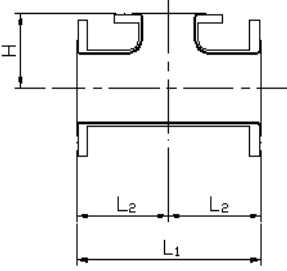
45° エルボ付直管
JIS10K仕様



長さ(L) サイズ(A)	SGP-FPA(黒)		SGP-FPB(白)	
	~1000	~2000	~1000	~2000
50	123,900	-	167,800	-
65	144,200	-	194,600	-
80	164,100	181,700	221,200	245,300
100	204,700	230,500	276,600	310,900
125	259,100	290,200	349,900	391,800
150	334,300	373,600	450,900	503,900
200	437,400	490,700	590,100	662,600
250	565,700	-	763,700	-
300	684,800	-	924,700	-
350	986,700	-	1,332,500	-
400	1,195,300	-	1,614,000	-
450	1,492,500	-	2,015,500	-

チーズ JIS10K仕様

(円/個)

呼び径(A)	L1	H	L2	参考重量(Kg)	SGP-FPA(黒)	SGP-FPB(白)	呼び径(A)	L1	H	L2	参考重量(Kg)	SGP-FPA(黒)	SGP-FPB(白)											
20 × 20	200	41	100	2.6	69,200	93,200	200 × 200	368	220	184	36.5	387,200	522,500											
25 × 25	200	41	100	4.0	72,700	98,100	200 × 80	368	158	184	30.4													
25 × 20	200	41	100	3.6			200 × 100	368	160	184	31.1													
32 × 32	200	51	100	5.3	82,200	111,100	200 × 125	368	167	184	32.2													
32 × 25	200	43	100	4.9			200 × 150	368	210	184	34.2													
40 × 40	240	61	120	5.8	83,600	112,700	250 × 250	446	265	223	59.3	540,800	729,900											
40 × 25	240	49	120	5.3			250 × 100	446	189	223	48.7													
40 × 32	240	52	120	5.7			250 × 125	446	195	223	49.8													
50 × 50	250	67	125	7.3	95,700	128,900	250 × 150	446	199	223	52.3													
50 × 25	250	54	125	6.4			250 × 200	446	209	223	54.1													
50 × 32	250	61	125	6.8			300 × 300	522	300	261	69.0													
50 × 40	250	64	125	6.9	113,900	153,300	300 × 125	522	255	261	59.4	673,700	909,200											
65 × 65	280	80	140	10.3			300 × 150	522	260	261	61.0													
65 × 32	280	67	140	9.0			300 × 200	522	270	261	64.8													
65 × 40	280	70	140	9.2	300 × 250	522	285	261	67.5															
65 × 50	280	74	140	9.6	130,500	176,000	350 × 350	576	345	288	98.3	870,300	1,174,500											
80 × 80	300	90	150	11.0			350 × 150	576	305	288	86.3													
80 × 40	300	77	150	9.7			350 × 200	576	315	288	88.3													
80 × 50	300	80	150	10.2			350 × 250	576	325	288	91.4													
80 × 65	300	86	150	10.9	166,100	224,400	350 × 300	576	335	288	92.9	1,067,000	1,440,100											
100 × 100	320	110	160	14.4			400 × 400	630	370	315	113.2													
100 × 40	320	89	160	12.3			400 × 250	630	350	315	103.6													
100 × 50	320	93	160	12.7			400 × 300	630	360	315	105.8													
100 × 65	320	99	160	13.5	211,700	285,500	400 × 350	630	370	315	110.1	1,326,100	1,790,000											
100 × 80	320	103	160	13.7			450 × 450	700	400	350	153.3													
125 × 125	350	129	175	20.2			450 × 400	700	395	350	146.8													
125 × 50	350	109	175	15.9			277,500	374,700	 <p>※ 重量はJIS10Kフランジ 取付時の参考重量です</p>															
125 × 65	350	112	175	16.6																				
125 × 80	350	116	175	16.8																				
125 × 100	350	122	175	17.5																				
150 × 150	360	190	180	26.8	277,500	374,700	 <p>※ 重量はJIS10Kフランジ 取付時の参考重量です</p>																	
150 × 65	360	125	180	22.0																				
150 × 80	360	128	180	22.1																				
150 × 100	360	135	180	22.8																				
150 × 125	360	141	180	24.6											 <p>※ 重量はJIS10Kフランジ 取付時の参考重量です</p>									

※分岐管がこの表より小さい場合でも直管で製作いたしますのでお問合せ下さい。

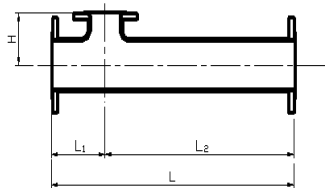
※Hの許容差は、±3とします。

※L1の許容差は、±5とします。

※20A × 20Aのチーズは母管を25A × 25Aのチーズ、フランジを20Aで製作します。

(円/本)

チーズ付直管 JIS10K仕様



長さ(L) サイズ(A)	SGP-FPA(黒)		SGP-FPB(白)	
	~1000	~2000	~1000	~2000
50	149,600	-	202,000	-
65	176,900	-	238,600	-
80	202,100	219,700	272,600	296,700
100	254,100	279,900	343,500	377,900
125	322,200	353,300	434,700	476,500
150	419,400	458,600	566,300	619,300
200	565,900	619,200	763,700	836,200
250	761,800	838,700	1,028,600	1,132,500
300	932,000	1,013,700	1,258,200	1,368,200
350	1,217,900	1,318,800	1,644,300	1,779,700
400	1,453,000	1,607,400	1,961,700	2,170,100
450	1,818,500	1,961,400	2,455,200	2,647,700

レジューサー JIS10K仕様

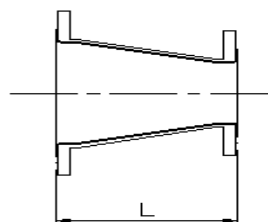
(円/個)

呼び径(A)	L	参考重量 (kg)	SGP-FPA (黒)	SGP-FPB (白)	呼び径(A)	L	参考重量 (kg)	SGP-FPA (黒)	SGP-FPB (白)
25 × 20	82	2.0	45,700	61,500	150 × 80	151	10.9	197,300	265,800
32 × 20	83	2.4	48,900	66,200	150 × 100	151	11.6	164,400	221,500
32 × 25	83	2.8			150 × 125	151	13.5		
40 × 20	94	2.5	60,200	81,000	200 × 100	164	13.3	258,500	348,800
40 × 25	94	2.9	50,100	67,500	200 × 125	164	15.2	215,400	290,600
40 × 32	94	3.3			200 × 150	164	17.4		
50 × 25	84	3.3	65,000	87,500	250 × 125	191	21.5	395,300	533,100
50 × 32	84	3.7	54,100	72,900	250 × 150	191	23.6	329,400	444,200
50 × 40	84	3.8			250 × 200	191	25.4		
65 × 32	98	4.6	73,500	99,300	300 × 150	218	25.8	482,100	650,600
65 × 40	98	4.7	61,200	82,700	300 × 200	218	28.4	401,700	542,100
65 × 50	98	5.0			300 × 250	218	34.6		
80 × 40	98	4.7	83,000	111,900	350 × 200	347	47.7	618,800	835,200
80 × 50	98	5.1	69,100	93,200	350 × 250	347	52.3	515,600	696,000
80 × 65	98	5.9			350 × 300	347	58.1		
100 × 50	111	5.9	106,000	142,700	400 × 300	372	57.2	591,900	798,900
100 × 65	111	6.8	88,300	118,900	450 × 400	372	61.4	738,900	997,500
100 × 80	111	6.8							
125 × 65	137	8.7	158,300	214,200					
125 × 80	137	8.8	131,900	178,500					
125 × 100	137	9.6							

※Lの許容差は、±3とします。

※25A × 20Aのレジューサーは25Aのパイプに20Aのフランジを使用し、
32A × 20Aは32A × 25Aのレジューサーに20Aのフランジを使用しております。
(40A × 20Aも32A × 20Aと同様に製作しております。)

※偏心レジューサーを御希望の場合は、お問い合わせ下さい。



※ 重量はJIS10Kフランジ取付時の参考重量です。

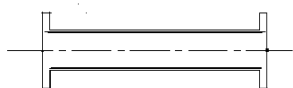
レジューサー付直管 JIS10K仕様

(円/本)

長さ(L) サイズ(A)	SGP-FPA(黒)		SGP-FPB(白)	
	~1000	~2000	~1000	~2000
50	124,600	-	168,500	-
65	143,900	-	194,500	-
80	163,200	182,700	220,100	246,900
100	204,600	233,200	276,200	314,400
125	278,200	312,800	376,000	422,500
150	352,900	396,500	476,000	534,900
200	457,000	516,200	616,700	697,200
250	635,100	720,500	857,200	972,600
300	763,600	854,300	1,030,900	1,153,100
350	998,500	1,110,600	1,348,500	1,499,000
400	1,139,400	1,310,900	1,538,500	1,770,000
450	1,433,400	1,592,200	1,935,500	2,149,400

※価格欄の背景がグレーの製品は、標準製作範囲外となる為、価格、納期については別途お問合せ下さい

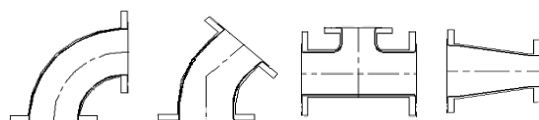
直管 JIS20K仕様 (S/40)



(円/本)

長さ (L) (A) サイズ	STPG S/40-FPA(黒)	
	~1000	~2000
50	113,000	142,600
65	132,500	156,000
80	150,700	181,900
100	197,900	246,500
125	248,900	307,700
150	320,700	394,800
200	435,100	541,700
250	550,500	704,200
300	651,700	814,900
350	869,500	1,071,200
400	1,095,300	1,438,300

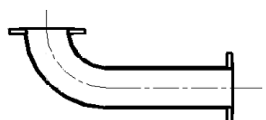
継手 JIS20K仕様 (S/40)



(円/個)

長さ (L) (A) サイズ	STPG S/40-FPA(黒)			
	90° エルボ	45° エルボ	チーズ	レジュースー
50	107,900	107,500	153,100	86,500
65	127,800	123,900	182,200	97,900
80	145,400	141,200	208,700	110,500
100	198,300	189,000	282,300	150,000
125	253,700	240,700	359,800	224,200
150	318,700	311,000	471,700	279,400
200	478,900	439,800	696,900	387,600
250	642,500	581,100	973,400	592,800
300	808,700	718,100	1,212,600	723,000
350	1,283,900	1,104,200	1,566,500	928,000
400	1,832,500	1,561,100	2,133,900	1,183,700

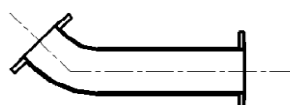
90° EL付直管 JIS20K仕様(S/40)



(円/本)

長さ (L) (A) サイズ	STPG S/40-FPA(黒)	
	~1000	~2000
50	220,900	-
65	260,300	-
80	296,100	327,300
100	396,200	444,800
125	502,600	561,400
150	639,400	713,500
200	914,000	1,020,600
250	1,193,000	-
300	1,460,400	-
350	2,153,400	-
400	2,927,800	-

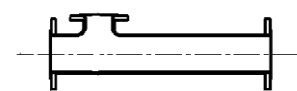
45° EL付直管 JIS20K仕様(S/40)



(円/本)

長さ (L) (A) サイズ	STPG S/40-FPA(黒)	
	~1000	~2000
50	220,500	-
65	256,400	-
80	291,900	323,100
100	386,900	435,500
125	489,600	548,400
150	631,700	705,800
200	874,900	981,500
250	1,131,600	-
300	1,369,800	-
350	1,973,700	-
400	2,656,400	-

チーズ付直管 JIS20K仕様(S/40)



(円/本)

長さ (L) (A) サイズ	STPG S/40-FPA(黒)	
	~1000	~2000
50	266,100	-
65	314,700	-
80	359,400	390,600
100	480,200	528,800
125	608,700	667,500
150	792,400	866,500
200	1,132,000	1,238,600
250	1,523,900	1,677,600
300	1,864,300	2,027,500
350	2,436,000	2,637,700
400	3,229,200	3,572,200

フランジ別エキストラ価格(黒10Kフランジ基準の場合)

(円/1ヶ所)

(円/1枚)

エキストラ価格 フランジ (A) サイズ	ルーズフランジ の増値	割フランジ の増値	上水フランジ の増値	止水フランジ
20	14,200	24,600	-	11,200
25	14,400	25,000	-	14,200
32	15,600	28,800	-	16,700
40	16,700	31,200	-	18,300
50	18,900	35,100	-	20,300
65	19,800	40,400	-	23,700
80	32,900	61,100	11,900	32,200
100	36,400	65,200	14,400	46,100
125	40,400	80,200	18,900	57,000
150	45,200	95,200	23,800	82,500
200	49,600	108,500	41,000	103,400
250	79,800	206,100	51,500	172,500
300	100,400	229,600	88,000	212,300
350	110,000	298,700	90,600	277,000
400	125,400	305,400	95,700	284,400
450	140,600	315,500	101,300	369,000

※白シングルメッキ(ローバル補修)、PDの場合は上表の35%増しとなります。

上記以外のエキストラ価格

エキストラの種類	エキストラ価格
5Kフランジ付	10Kフランジ付と 同価格
SGPの管体に20Kフランジの取付け	10Kフランジ付の 50%増
SGPの管体に150LBフランジの取付け	10Kフランジ付の 80%増
ショートエルボ	ロングエルボの 20%増
両長エルボ	エルボ付直管の 10%増
変角エルボ 変角90° エルボ	90° エルボの 50%増
変角45° エルボ	45° エルボの 50%増
変角エルボ付直管 変角90° エルボ付直管	90° エルボ付直管の 50%増
変角45° エルボ付直管	45° エルボ付直管の 50%増
偏芯レジャーサー	同芯レジャーサーの 20%増
レジャーサー3段落	レジャーサーの 20%増
ニップル付(10KFのみ)	(ニップルと同口径のチーズ)+(本管)
ヘッダー (枝管が2ヶ所以上のチーズ)	(主管のT付直管の価格) + (枝の最大口径以外の枝と同径 チーズの価格)
リング付	10Kフランジ付と 同価格
後メッキ	10Kフランジ付の 10%増
FPB(白) S/40	FPA(黒)S/40 35%増
架台、支持金具	お問い合わせ下さい。 別途価格
都水、水協、その他 特殊検査品	お問い合わせ下さい。 別途価格

※内ネジソケットは 将来的にネジより漏水の恐れがあるため製作いたしません。

