

JES-NC

内外面ナイロンコーティング鋼管フランジ型
標準価格表

JES－ FNC (WSP-067規格)

令和8年4月版

JCS

ジャパン・エンジニアリング(株)

日本水道協会検査工場(登録番号C111号)

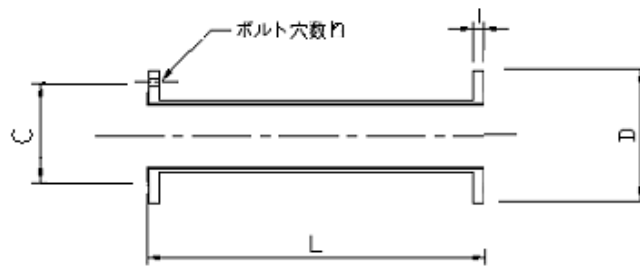
- * 本価格表には消費税並びに運搬費は含まれておりません。
- * 本価格表に記載される継手はすべて規格寸法です。
- * 特殊品、後メッキ価格についてはお問い合わせ下さい。
- * 水協検査費用は含まれておりません。
- * 価格は予告なく変更する場合がございますので、予めご了承ください。

使用材料について

- * コーティング原料はナイロン11の粉体(白)を使用しています。
- * 鋼管、管継手、フランジ等は日本工業規格(JIS)の規定により製造された材料または同等の品質を有するものとします。

直管 JIS10K仕様

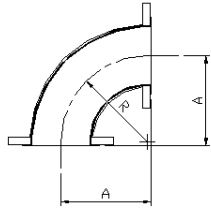
呼び径 (A)	L	D	C	T	ボルト穴数 n	重量(kg/m)
25	500	125	90	14	4	2.84
32	500	135	100	16	4	3.92
40	500	140	105	16	4	4.46
50	1000	155	120	16	4	5.99
65	2000	175	140	18	4	8.42
80	2000	185	150	18	8	9.74
100	2000	210	175	18	8	13.34
125	2000	250	210	20	8	16.73
150	2000	280	240	22	8	22.11
200	2000	330	290	22	12	32.84
250	2000	400	355	24	12	47.02
300	1000	445	400	24	16	58.02



(円/本)

長さ (L) サイズ	長さ (L)	
	~1000	~2000
25	38,000	-
32	43,700	-
40	49,000	-
50	72,300	-
65	77,600	99,800
80	93,400	123,900
100	116,200	159,400
125	149,300	199,100
150	181,600	234,100
200	254,300	337,700
250	341,300	450,500
300	418,600	-

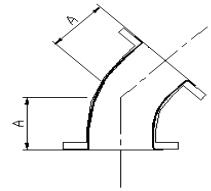
90° ロングエルボ
JIS10K仕様



(円/個)

呼び径(A)	A	R	重量(kg)	価格
25	97	70.0	3.11	49,700
32	112	95.0	3.99	56,100
40	95	57.2	4.52	60,200
50	97	76.2	5.12	74,500
65	118	95.3	7.39	85,700
80	137	114.3	8.28	107,500
100	158	152.4	10.64	132,900
125	196	190.5	16.19	175,800
150	235	228.6	22.11	230,300
200	311	304.8	34.97	331,100
250	389	381.0	52.60	491,100
300	462	457.2	70.22	593,500

45° ロングエルボ
JIS10K仕様

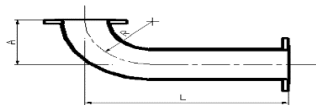


(円/個)

呼び径(A)	A	R	重量(kg)	価格
25	57	70.0	2.97	48,800
32	62	95.0	3.80	55,300
40	63	57.2	4.11	58,400
50	65	76.2	4.51	71,900
65	72	95.3	6.36	82,900
80	75	114.3	7.96	104,300
100	85	152.4	10.18	130,400
125	102	190.5	15.05	169,900
150	123	228.6	20.03	220,200
200	133	304.8	26.99	297,500
250	165	381.0	38.31	392,400
300	197	457.2	48.51	527,900

※重量はJIS10kフランジ取付時の参考重量です。 ※Aの許容差は、±3とします。
 ※20Aのロングエルボは母管を25Aの90° ロングエルボでフランジを20Aで製作します。

90° エルボ付直管
JIS10K仕様



(円/本)

長さ(L) (A) サイズ	長さ(L)	
	~1000	~2000
50	146,800	-
65	163,300	185,500
80	200,900	231,400
100	249,100	292,300
125	325,100	374,900
150	411,900	464,400
200	585,400	668,800

45° エルボ付直管
JIS10K仕様



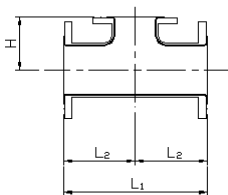
(円/本)

長さ(L) (A) サイズ	長さ(L)	
	~1000	~2000
50	144,200	-
65	160,500	182,700
80	197,700	228,200
100	246,600	289,800
125	319,200	369,000
150	401,800	454,300
200	551,800	635,200

チーズ JIS10K仕様

(円/個)

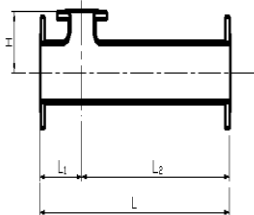
呼び径(A)	L1	H	L2	重量	価格	呼び径(A)	L1	H	L2	重量	価格
25 × 25	200	41	100	4.78	79,200	125 × 125	350	129	175	23.00	263,400
25 × 20	200	41	100	4.28		125 × 50	350	109	175	19.47	
32 × 32	200	51	100	6.06	94,300	125 × 65	350	112	175	20.33	327,000
32 × 25	200	51	100	5.65		125 × 80	350	116	175	20.58	
40 × 40	240	61	120	6.78	105,800	125 × 100	350	122	175	21.50	468,000
40 × 25	240	61	120	6.21		150 × 150	360	190	180	31.73	
40 × 32	240	61	120	6.59	120,900	150 × 65	360	125	180	25.33	687,700
50 × 50	250	67	125	8.37		150 × 80	360	128	180	25.56	
50 × 25	250	54	125	7.29	138,800	150 × 100	360	135	180	26.50	216,800
50 × 32	250	61	125	7.66		150 × 125	360	141	180	28.52	
50 × 40	250	64	125	7.93	169,200	200 × 200	368	220	182.5	44.17	687,700
65 × 65	280	80	140	11.60		200 × 80	368	158	182.5	34.59	
65 × 32	280	67	140	10.12	216,800	200 × 100	368	160	182.5	34.30	687,700
65 × 40	280	70	140	10.29		200 × 125	368	167	182.5	36.33	
65 × 50	280	74	140	10.72	169,200	200 × 150	368	210	182.5	39.25	687,700
80 × 80	300	90	150	12.76		250 × 250	446	265	220	62.01	
80 × 40	300	77	150	11.21	216,800	250 × 100	446	189	220	47.75	687,700
80 × 50	300	80	150	11.63		250 × 125	446	195	220	49.81	
80 × 65	300	86	150	12.52	216,800	250 × 150	446	199	220	51.67	687,700
100 × 100	320	110	160	16.43		250 × 200	446	209	220	55.01	
100 × 40	320	89	160	13.95	216,800						687,700
100 × 50	320	93	160	14.37							
100 × 65	320	99	160	15.27							
100 × 80	320	103	160	15.51							



※重量はJIS10Kフランジ時の参考重量です。
 ※Hの許容差は、±3とします。L1の許容差は、±5とします。
 ※20A × 20Aのチーズは母管を25A × 25Aのチーズにフランジを20Aで製作します。
 ※分岐管がこの表より小さい場合でも製作致しますので御問い合わせ下さい。

チーズ付直管 JIS10K仕様

(円/本)



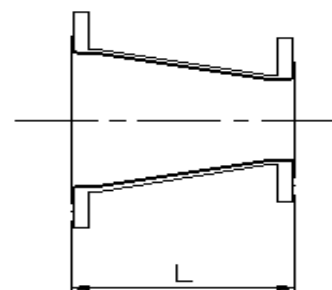
長さ(L)	(円/本)	
サイズ(A)	~1000	~2000
65	216,400	238,600
80	262,600	293,100
100	333,000	376,200
125	412,700	462,500
150	508,600	561,100
200	722,300	1,025,400
250	1,029,000	1,138,200

レジューサー JIS10K仕様

(円/個)

呼び径(A)	L	重量(kg)	価格	呼び径(A)	L	重量(kg)	価格
25×20	82	2.56	37,800	100×50	111	6.97	149,300
32×20	83	2.96	45,500	100×65	111	7.86	124,400
32×25	83	3.48		100×80	111	8.10	
40×20	94	3.16	65,600	125×65	137	10.08	182,100
40×25	94	3.71	54,600	125×80	137	10.35	151,700
40×32	94	4.09		125×100	137	11.38	
50×25	84	3.87	78,500	150×80	151	12.43	230,000
50×32	84	4.24	65,400	150×100	151	13.51	191,600
50×40	84	4.37		150×125	151	15.62	
65×32	98	5.18	101,000	200×100	164	17.29	308,300
65×40	98	5.35	84,100	200×125	164	19.43	256,900
65×50	98	5.74		200×150	164	21.35	
80×40	98	5.54	116,900	250×125	191	24.15	386,700
80×50	98	5.99	97,400	250×150	191	26.16	322,200
80×65	98	6.80		250×200	191	29.76	

※重量はJIS10kフランジ取付時の参考重量です。
 ※Lの許容差は、±3とします。
 ※偏芯レジューサーを御希望の場合は、お問い合わせ下さい。



レジューサー付直管 JIS10K仕様

(円/本)

長さ(L)	~1000	~2000
サイズ(A)		
25	75,800	-
32	89,200	-
40	103,600	-
50	137,700	-
65	161,700	183,900
80	190,800	221,300
100	240,600	283,800
125	301,000	350,800
150	373,200	425,700
200	511,200	594,600
250	663,500	772,700

フランジ別エクストラ価格(10Kフランジ基準の場合)

(円/1ヶ所)

(円/1枚)

エクストラ価格 フランジ サイズ(A)	割フランジ の増値	上水フランジ の増値	止水フランジ
25	27,000	-	15,600
32	31,700	-	18,200
40	33,000	-	19,600
50	38,100	-	22,100
65	43,600	-	28,700
80	63,900	13,400	33,500
100	68,100	15,600	48,300
125	83,600	20,300	59,800
150	99,200	25,500	85,800
200	112,400	42,900	106,700
250	212,800	53,800	178,100
300	237,200	91,700	223,200

上記以外のエクストラ価格

エクストラの種類	エクストラ価格
5Kフランジ付	10Kフランジ付と 同価格
SGPの管体に20Kフランジの取付け	10Kフランジ付の 50%増
SGPの管体に150LBフランジの取付け	10Kフランジ付の 80%増
ショートエルボ	ロングエルボの 20%増
両長エルボ	エルボ付直管の 10%増
変角エルボ	変角90° エルボ 90° エルボの 50%増
	変角45° エルボ 45° エルボの 50%増
変角エルボ付直管	変角90° エルボ付直管 90° エルボ付直管の 50%増
	変角45° エルボ付直管 45° エルボ付直管の 50%増
偏芯レジューサー	同芯レジューサーの 20%増
レジューサー3段落	レジューサーの 20%増
ニップル付(10KFのみ)	(ニップルと同口径のチーズ)+(本管)
ヘッダー (枝管が2ヶ所以上のチーズ)	(主管のT付直管の価格) + (枝の最大口径以外の枝と同径 チーズの価格)
リング付	10Kフランジ付と 同価格
架台、支持金具	お問い合わせ下さい。 別途価格
都水、水協、その他 特殊検査品	お問い合わせ下さい。 別途価格

※内ネジソケットは 将来的にネジより漏水の恐れがあるため製作いたしません。



ジャパン・エンジニアリング(株)

<http://www.japan-eng.co.jp/>

- | | |
|--------|--|
| 本社 | 〒 113-0021 東京都文京区本駒込2丁目27番15号 JESビル
TEL 03-3945-1471
FAX 03-3945-1618
e-mail info@japan-eng.co.jp |
| 市原工場 | 〒 290-0226 千葉県市原市中256番2号
TEL 0436-92-2276
FAX 0436-92-2225
e-mail jes@japan-eng.co.jp |
| 勝浦工場 | 〒 299-5203 千葉県勝浦市花里字花里9番地
TEL 0470-77-1361
FAX 0470-77-1360
e-mail katsuura-pcm@japan-eng.co.jp |
| 勝浦植野工場 | 〒 229-5265 千葉県勝浦市植野631番地
TEL 0470-64-6776
FAX 0470-64-6775 |
| 大多喜工場 | 〒 298-0252 千葉県夷隅郡大多喜町三又1194番1
TEL 0470-64-6600
FAX 0470-64-6687 |
| 仙台工場 | 〒 984-0002 宮城県仙台市若林区卸町東1丁目5番31号
TEL 022-236-2567
FAX 022-236-2454
e-mail sendai@japan-eng.co.jp |